

The background of the entire page is an abstract, geometric artwork. It features a variety of colors including blue, orange, black, white, and red. The shapes are primarily triangles and rectangles, some with internal patterns like stripes or marbled textures. The overall style is reminiscent of mid-20th-century abstract art.

# ARTI DECORATIVE DEL XX SECOLO

18 DICEMBRE 2012

**CAMBI**  
CASA D'ASTE







### **Cambi Casa d'Aste - Genova**

Castello Mackenzie  
Mura di S. Bartolomeo 16 - 16122 Genova  
Tel. +39 010 8395029  
Fax +39 010 879482 - +39 010 812613  
info@cambiaste.com

### **Cambi Casa d'Aste - Milano**

Via Senato 24 - 20121 Milano  
Tel. +39 02 36590462  
Fax +39 02 87240060  
milano@cambiaste.com

### **Rappresentanze**

#### **Torino**

Via Carlo Alberto 3, Moncalieri  
Titti Curzio - Tel: 011 6402426  
t.curzio@cambiaste.com

#### **Venezia**

San Marco 3188/A  
Gianni Rossi - Tel: 339 7271701  
g.rossi@cambiaste.com

#### **Lugano**

Via Nassa 54  
Lorenzo Bianchini - Tel: +41 765442903  
l.bianchini@cambiaste.com



## Asta di ARTI DECORATIVE DEL XX SECOLO

LA COLLEZIONE DOMESTIC DESIGN DEPOT  
E ALTRE PROVENIENZE

**MARTEDÌ 18 DICEMBRE 2012**

PRIMA TORNATA: ore 9.30 • Lotti 1-299

SECONDA TORNATA: ore 14.30 • Lotti 300-592

**ESPOSIZIONE GENOVA**

DA GIOVEDÌ 13 A DOMENICA 16 DICEMBRE 2012

ore 10.00-19.00



**CAMBI**  
LIVE

In questa vendita sarà possibile partecipare  
in diretta tramite il servizio CambiLive su  
**[www.cambiaste.com](http://www.cambiaste.com)**





## Lotti I-132

*A metà degli anni novanta, dopo l'esperienza di Locus Solus - la galleria fondata insieme a Uberta Sannazzaro che, dall'inizio degli anni ottanta, è stata una delle più interessanti vetrine della scena concettuale internazionale - Vittorio Dapelo decise di abbandonare momentaneamente il mondo dell'arte contemporanea per tornare a una sua antecedente passione, il design industriale, accumulando in pochi anni circa 2.000 pezzi.*

*L'idea di collezionare oggetti di design inizia con una ricerca mirata nell'ambito della produzione italiana del dopoguerra che, partendo dalla celebre radio Phonola in bachelite disegnata dai fratelli Castiglioni assieme a Luigi Caccia Dominioni e vincitrice della medaglia d'oro alla Triennale di Milano del 1940, ripercorre gli esordi del compasso d'oro attraverso oggetti poi diventati icone del "made in Italy": il ventilatore Zerowatt ve 505 di Ezio Pirali, la macchina da scrivere Olivetti Lettera 22, il televisore Phonola, le lampade di Gino Sarfatti, il telefono Grillo di Marco Zanuso e Richard Sapper, la lampada Eclissi di Vico Magistretti per Artemide.*

*All'interno di un suggestivo spazio espositivo degli anni trenta, denominato DDD (Domestic Design Depot è una delle possibili interpretazioni dell'acronimo), la collezione viene sistematicamente ordinata dal "curatore" seguendo precise metodologie. Sulle scaffalature si susseguono file di radio, televisori, telefoni, ventilatori e lampade, presentati nelle loro possibili varianti cromatiche per evidenziare e documentare la serialità dell'oggetto e, soprattutto, per risaltarne la forma attraverso la reiterazione dello stesso modello in colori diversi: i televisori Doney e Algol disegnati da Marco Zanuso e Richard Sapper per Brionvega, la radio ts522 sempre di Zanuso per Brionvega, il mangiadischi Pop di Mario Bellini per Minerva, la lampada kd 27 di Joe Colombo per Kartell, solo per citare alcuni oggetti emblematici del design italiano anni sessanta. La ricerca sulla serialità del prodotto si estende puntualmente alla ceramica, al vetro, ai metalli e alla plastica. Nelle sale, suddivise a seconda dei materiali, il dialogo si sposta quindi dall'industrial design alle arti decorative con rimandi a realtà temporali e spaziali di ampio raggio, che denotano la vasta cultura di Dapelo sull'argomento.*

*Per quanto concerne la ceramica, della produzione Richard Ginori - con Gio Ponti e Giovanni Gariboldi - e della Società Ceramica Italiana di Laveno - con Guido Andlovitz e Antonia Campi - Dapelo seleziona i vasi e i servizi dalle linee più essenziali nelle loro svariate soluzioni cromatiche e li accosta ai vasi di Keith Murray per Wedgwood, al servizio American modern di Russell Wright, alle ceramiche di Eva Zeisel, suggerendo audaci rimandi linguistici all'interno della produzione ceramica europea e americana del periodo tra gli anni trenta e gli anni cinquanta.*

*Tornando alla scena italiana, Dapelo raccoglie le ceramiche futuriste di Albisola e le raffronta con la produzione americana di quegli anni, come il celebre servizio Fiesta o la brocca (da frigo) Hercules di Palin Thorley, che riflettono le forme aerodinamiche dello streamline, lo stile caratteristico del design industriale americano degli anni trenta, di cui il DDD possiede i nomi più importanti: Norman Bel Geddes, Henry Dreyfuss, Walter Dorwin Teague, Isamu Noguchi, Kem Weber, John Vassos e infine Raymond Loewy, famoso per essere "the man who shaped America".*

Silvia Barisione

# PRIMA TORNATA



MARTEDÌ 18 DICEMBRE 2012

Ore 9.30

Lotti 1-299



1

**LUCIE MABEL ATTWELL**

Lotto composto da un piatto per bambini e un servizio da té composto da tre pezzi . Ceramica decorata a policromia. 1930 circa.

€ 500 - 600



2

**ALBA DOCILIA - ALBISOLA**

Servizio da caffè per 12 persone

ceramica a decoro floreale policromo con manici fortemente stilizzati.

1930 circa

€ 1.000 - 1.200





3

3

NICOLAJ DIULGHEROFF (1901-1982) - M.G.A. - ALBISOLA

*Bottiglia per liquore*

terracotta maiolicata mat decorata con smalti policromi. Marchio della manifattura sotto la base, altezza cm 18

€ 400 - 500

4

NICOLAJ DIULGHEROFF (1901-1982) - M.G.A. - ALBISOLA

*Servizio da té da 12 persone*

terracotta maiolicata mat decorata all'aerografo in policromia , marcato MGA. 1932 circa

€ 7.000 - 8.000



4

5

NICOLAJ DIULGHEROFF (1901-1982) - M.G.A. - ALBISOLA

Vaso con manici ondulati e bottiglia per liquore  
ceramica mat decorata all'aerografo con smalti policromi. 1930  
circa. Bottiglia altezza cm 21, vaso altezza cm 16.

€ 500 - 600



6

NICOLAJ DIULGHEROFF (1901-1982) - M.G.A. - ALBISOLA

Servizio da té per dodici persone  
terracotta maiolicata mat decorata con smalti policromi. Mar-  
chio della manifattura sotto le basi. 1930 circa

Cfr.: C. Chilosi, L. Ughetto, La ceramica del Novecento in Liguria,  
Carige 1995, pag. 119

€ 3.000 - 3.200





**8**

**GUIDO ANDLOVITZ - S.C.I. - LAVENO**

*Servizio da té*

ceramica smaltata in nero e arancio, marchio della manifattura sotto la base. 1930 circa

€ 1.000 - 1.300

8

**7**

**KEITH MURRAY - WEGWOOD**

*Green Cigarettes Box*

scatola in ceramica verde. Marchio della manifattura e firma sotto la base. 1930 circa,

cm 5,5x18x9,5

€ 200 - 250



7

**9**

**GUIDO ANDLOVITZ - S.C.I. - LAVENO**

*Servizio da caffè per 6 persone*

ceramica bianca con decoro a fiori stilizzati nei toni dell'azzurro. Marchio della manifattura sotto la base. 1930 circa

€ 200 - 250



9

**10**

**GUIDO ANDLOVITZ - S.C.I. - LAVENO**

*Servizio da té per 6 persone*

ceramica nei toni del beige a finto craquelè e bordi dorati. 1930 circa

€ 200 - 300

**11**  
**PUCCI - UMBERTIDE**

*Servizio da té*  
ceramica bianco e arancio con decoro a quadri. 1930 circa, altezza cm 14  
€ 400 - 500



11



13

**13**  
**GUIDO ANDLOVITZ - S.C.I. - LAVENO**

*Fruttiera*  
terraglia forte smaltata a colaggio in verde.  
Marchio della manifattura sotto la base. 1930  
circa, cm 10,5x32  
€ 250 - 300

**12**  
**GUIDO ANDLOVITZ - S.C.I. - LAVENO**

*Servizio da té*  
ceramica smaltata in colore verde chiaro con  
bordi e manici in bianco. Marchio della mani-  
fattura sotto la base. 1930 circa.  
€ 300 - 350



12

**14**

**FREDERICK RHEAD HURTEN - HOMER LAUGHLIN  
CHINA CO. OHIO**

*Water pitcher*

ceramica verde. 1936 circa, altezza cm 19

Cfr.: Collecting the 1950's, pag. 52, Fiesta, Schiffer,  
pagg. 74/75

€ 150 - 180



14



15

**15**

**RUSSEL WRIGHT - STEUBENVILLE**

*10 creamers*

ceramica smaltata in vari colori. 1939 circa, al-  
tezza cm 7

€ 400

**16**

**RUSSEL WRIGHT - STEUBENVILLE**

*Caraffa, lattiera e teiera*

ceramica in smalto chartreuse. 1939 circa, altezza  
caraffa cm 26, lattiera cm 7,5x19, teiera cm 12x26

€ 200



16



20

**20**

**ANTONIA CAMPI - S.C.I. - LAVENO**

*Fruttiera C 145*

terraglia forte a cottura unica smaltata in verde chiaro. Marchio della manifattura sotto la base. 1953/54, cm 14x28,5

Cfr. A. Pansera, Antonia Campi, 2008, pag 162

€ 250 - 300

**17**

**ANTONIA CAMPI - S.C.I. - LAVENO**

Lotto composto da tre lattiere. Terraglia forte a cottura unica smaltata. Marchio della manifattura sotto la base. 1953, altezza cm 14,5

Cfr. A. Pansera, Antonia Campi, 2008, pag 168

€ 200 - 250



17

**18**

**ANTONIA CAMPI - S.C.I. - LAVENO**

*Coppia di portauovo*

terraglia forte a cottura unica smaltata uno in verde chiaro e uno in giallo. 1953, altezza cm 10,5

Cfr. A. Pansera, Antonia Campi, 2008, pag 168

€ 80 - 100

**19**

**ANTONIA CAMPI - S.C.I. - LAVENO**

*Coppia di candelieri C176*

terraglia forte a cottura unica smaltata in verde chiaro. Marchio della manifattura sotto la base. 1953 circa, cm 5x12

Cfr. A. Pansera, Antonia Campi, 2008, pag 166

€ 80 - 100



21

**21**

**J. PALIN THORLEY - HALL CHINA CO., EAST LIVERPOOL, OHIO**

*Refrigerator box, Refrigerator box, Refrigerator pitcher e Cobalt pitcher*

lotto di quattro ceramiche. 1940 circa, altezze diverse

Cfr.: American Modern, pag. 156; 20th Cent. Ceramics Miller; pag. 86

€ 300 - 400

**22**

**AMBROGIO POZZI**

*Cono*

Set da tavolo scomponibile, ceramica verde. 1969, 1970. cm 27x44.

Bibl.: Ambrogio Pozzi, Electa, 1987, pagg. 81, 82  
€ 2.000 - 2.500



22



25

**25**

**HELEN VON BOCH - VILLEROY & BOCH**

*Die Kugel Avant Garde*

servizio da tavola composto da 18 pezzi. Ceramica bianco, marrone e arancio. 1971 circa  
Cfr.: Asta design, pag. 134, Estetica domestica, pagg. 190/191

€ 800-1.000

**23**

**JESSIE TAIT - MIDWINTER LTD**

*Tureen*

ceramica. 1956 circa, altezza cm 9

Cfr.: Ceramic designers in Britain, pag. 251

€ 150 - 200

**24**

**ABACO - NEW LAND**

*Portauovo*

ceramica modellata a colaggio smaltata in bianco, raffigurante Museo Guggenheim. Marchio della manifattura sotto la base. 1970

€ 250 - 300



24





27

**27**  
**WILHELM WAGENFELD - VLG**

*Kubus*

vetro trasparente. 1938 circa, dimensioni variabili  
 € 400 - 500

**26**  
**EMILIO PUCCI - ROSENTHAL STUDIO LINE**

*Vaso e scatola con coperchio*

porcellana smaltata turchese con decoro geometrico. marchio della manifattura e firma sotto la base. 1970 circa, altezza cm 11,5 e cm 27  
 € 250 - 300



26



29

**28**  
**RAYMOND LOEWY - ROSENTHAL - GERMANY**

*Servizio da caffè, modello n°.2000*

porcellana con decoro a foglie stilizzate. 1954  
 circa, altezza cm 23,5  
 € 200 - 250

**29**  
**GIO PONTI - RICHARD GINORI**

Lotto composto da tre espositori per guanti  
 in porcellana bianca, altezza cm 37  
 € 450 - 400



32

**32**

**HENRY DREYFUSS**

*Thermos Caraffa*

alluminio smaltato color salmone. 1936 circa, altezza cm 19

Cfr: H.D. Industrial Designer, p.112 - American Modern, p.156

€ 400 - 500

**33**

**BEL GEDDES & WORTHEN**

*Seltzer Black*

metallo cromato con chiusura smaltata in nero. Sul fondo marca Soda King Syphon. 1938 circa, altezza cm 25,5

€ 150 - 200v

**30**

**CARLO ALESSI - ALFRA INOX**

Servizio Bombè composto da caffettiera, lattiera, teiera e zucheriera in acciaio inox e bachelite. 1945

P. Scarzella, Il bel metallo, 1985, pag 19

€ 100 - 150

**31**

**ROGER NOWLAND - PETER SCHADERMUNDT**

*Caraffa n° 3570*

alluminio cromato, smaltato nero e vetro. 1935 circa, altezza cm 15

€ 150 - 180



35



33



34

**34**

**BEL GEDDES & WORTHEN**

*Seltzer Blue*

metallo cromato con chiusura smaltata in blu. Sul fondo marca Soda King Syphon. 1938 circa, altezza cm 25,5

€ 150 - 200

**35**

**BEL GEDDES & WORTHEN**

*Seltzer Red*

metallo cromato con chiusura smaltata in rosso. Sul fondo marca Soda King Syphon. 1938 circa, altezza cm 25,5

€ 150 - 200

**36**

**JOE COLOMBO - ARNOLFO DI CAMBIO**

*Biglia*

accendisigari da tavolo in cristallo viola e metallo. Sotto la base marca Arnolfo di Cambio. 1968 circa, altezza cm 16

Cfr: 'Il Colombo', cat gen, 1995, pag. 163

€ 400 - 500



36



38

**38**

**KERN WEBER**

*Orologio elettrico Zephyr*

bronzo e bachelite. 1934 circa, cm 21x8x9

€ 500 - 600

**37**

**NORMAN BEL GEDDES - RADIO EMERSON FC 400**

*Aristocrat*

catalina gialla, manico nero e tasti marroni. Altoparlante all'interno del corpo. 1940 circa.

€ 900 - 1.000



37



39

**39**

**CASTIGLIONI - CACCIA DOMINIONI,**

*Radoricevitore mod. 547*

bachelite nera, tasti in colore bianco, altoparlante aggettante.

Marchio Phonola. 1940 circa.

Cfr. Industrial Design A-Z

€ 900 - 1.000



41

**41**

**COATES WELLS - EKCO**

*Radio AD36*

bachelite marrone. 1932 circa, altezza cm 35

€ 1.000 - 1.200

**40**

**ISAMU NOGUCHI - ZENITH RADIO CORP. CHICAGO**

Radio trasmettitore in bachelite marrone. 1937 circa, cm 20,3x16,5x16,5

Cfr.: The Machine Age, pag. 333

€ 8.500 - 9.000



40



40



**44**  
**WALTER TEAGUE DORWIN - EASTMAN KODAK C. - ROCHESTER NY**

*Kodak 1A Gift*  
 macchina fotografica con custodia, legno e metallo smaltato. 1930 circa, cm 6,5x22,5x11,5  
 Cfr.: American Modern, pag. 65  
 € 700 - 800

44

**42**  
**LOUIS KALFF - PHILIPS**

*Lampada da tavolo*  
 ottone e lamiera dipinta. 1960 circa, altezza cm 40  
 Cfr.: Elettrodomestici spaziali, 2000, pag. 147  
 € 350 - 400



42

**43**  
**OSCAR TORLASCO - LUMI**

*Lampada da tavolo*  
 ghisa verniciata e ottone. 1960 circa, altezza cm 37,5  
 € 800 - 900



43



46

**45**  
**EZIO PIRALI - ZEROWATT**

*Ventilatore da tavolo*  
 sostegno e corpo del motore in alluminio e elica in gomma. Etichetta della marca. 1953 circa.  
 Cfr.: Estetica domestica, pag. 253  
 € 300 - 350

**46**  
**BERIZZI, BUTTÉ, MONTAGNI - PHONOLA MILANO**

*Telesivore mod. 17118*  
 cinescopio orientabile. Legno e metallo. 1956, altezza cm 62  
 Cfr.: Il Design Italiano degli anni'50, pag. 271  
 € 1.000 - 1.200



47

**47**  
JOE COLOMBO - KARTELL

Lampada KD 27  
calotta in Abs, sostegno in metallo. 1967 circa,  
altezza cm 23  
€ 150 - 180



49

**49**  
JOE COLOMBO - KARTELL

Lampada Kd 27 con base portaoggetti  
metacrilato e abs, base color avorio, calotta  
bianca. 1967 circa  
€ 150 - 200



51

**51**  
JOE COLOMBO - KARTELL

Lampada Kd 27  
metacrilato e abs, base in nero, calotta bianca.  
1967 circa, altezza cm 23  
€ 150 - 200

**48**  
VICO MAGISTRETTI - ARTEMIDE

Ellisse  
coppia di lampade da comodino con calotta  
girevole in metallo laccato blu. Dati tecnici  
stampati sotto la base in materiale plastico  
nero. 1966, attualmente in produzione  
€ 120 - 150

**50**  
VICO MAGISTRETTI - ARTEMIDE

Ellisse  
lampada da comodino con calotta girevole in  
metallo laccato bianco. Dati tecnici stampati  
sotto la base in materiale plastico nero. 1966,  
attualmente in produzione  
€ 80 - 100

**52**  
VICO MAGISTRETTI - ARTEMIDE

Ellisse  
coppia di lampade da comodino con calotta  
girevole in metallo laccato. Dati tecnici stampati  
sotto la base in materiale plastico nero.  
1966, attualmente in produzione  
€ 120 - 150



48

50

52

**53**

**G.B. DE SALVO - LA CASA DELL'ARTE - ALBISOLA**

*Vaso con manici asimmetrici*

smalto mat nero con particolari azzurro e arancione. Marchio della manifattura sotto la base, 1935 circa, altezza cm 24,6 (difetti)

€ 300 - 500



**54**

**GUIDO ANDLOVITZ - S.C.I.- LAVENO**

**VASO CON COPERCHIO**

ceramica smaltata colore avorio. Marchio della manifattura sotto la base. 1930 circa, altezza cm 25

€ 250 - 300

**55**

**IVOS PACETTI - LA FIAMMA ALBISOLA**

*Vaso*

ceramica con scanalature concentriche, altezza cm 22

€ 350 - 400



**56**

**G.B. DE SALVO - LA CASA DELL'ARTE - ALBISOLA**

*Grande vaso sferico*

ceramica maiolicata con ossidi di rame e lustro metallico. Cm 45x45 rif. DOMUS n° 149, maggio 1940

€ 1.200 - 1.500



## GUIDO ANDLOVITZ

Nasce a Trieste il 7 marzo del 1900.

Si diploma alla Reale Accademia di Belle Arti di Brera laureandosi poi al Politecnico di Milano in architettura. Nel 1923 è assunto come consulente artistico della Società Ceramica Italiana di Laveno (S.C.I.) e pochi anni dopo, nel 1927, ne diviene direttore della produzione. Nella veste di direttore della produzione mette in pratica l'insegnamento di Giò Ponti e si applica alla progettazione di manufatti caratterizzati da forme e decori intercambiabili, coniugando così il design di alto livello con la produzione di serie. Dopo oltre quaranta anni di collaborazione con la "Società Ceramica Italiana" di Laveno Andlovitz muore a Grado nel 1971.

**57**

**GUIDO ANDLOVITZ - S.C.I.- LAVENO**

Vaso modello 1316/3

ceramica smaltata a colaggio in verde. Marchio della manifattura sotto la base. 1936/40 circa, altezza cm 30

€ 800 - 1.000

**58**

**GUIDO ANDLOVITZ - S.C.I.- LAVENO**

Vaso modello 1316/4

ceramica smaltata a colaggio in azzurro. Marchio della manifattura sotto la base. 1950 circa, altezza cm 33

€ 600 - 800

**59**

**GUIDO ANDLOVITZ - S.C.I.- LAVENO**

Vaso modello 1316/4

ceramica smaltata a colaggio rosso cristallizzato. Marchio della manifattura sotto la base. 1938 circa, altezza cm 35

€ 1.500 - 1.800

**60**

**GUIDO ANDLOVITZ - S.C.I.- LAVENO**

Vaso modello 1316/3

ceramica smaltata a colaggio in marrone. Marchio della manifattura sotto la base. 1950 circa, altezza cm 30

€ 400 - 500

**61**

**GUIDO ANDLOVITZ - S.C.I.- LAVENO**

Vaso modello 1316/2

ceramica smaltata a colaggio in blu materico. Marchio della manifattura sotto la base. 1940 circa, altezza cm 25,5

€ 400 - 500

**62**

**GUIDO ANDLOVITZ - S.C.I.- LAVENO**

Vaso modello 1316/1

ceramica smaltata a colaggio in azzurro striato e verde. Marchio della manifattura sotto la base. 1940 circa, altezza cm 21

€ 300 - 400



57



59



61



58



60



62





**63**

**GUIDO ANDLOVITZ - S.C.I.- LAVENO**

*Vaso modello 1316/1*

ceramica smaltata in bianco. Marchio della manifattura sotto la base. 1951 circa, altezza cm 21

€ 200 - 250

**64**

**GUIDO ANDLOVITZ - S.C.I.- LAVENO**

*Vaso modello 1316/1*

ceramica smaltata in rosso. Marchio della manifattura sotto la base. 1939 circa, altezza cm 21

€ 200 - 300

**65**

**GUIDO ANDLOVITZ - S.C.I.- LAVENO**

*Vaso modello 1316/3*

ceramica smaltata a colaggio in celeste/grigio. Marchio della manifattura sotto la base. 1940 circa, altezza cm 30

€ 800 - 1.000

**66**

**GUIDO ANDLOVITZ - S.C.I.- LAVENO**

*Vaso modello 1316/3*

ceramica smaltata in blu opaco. Marchio della manifattura sotto la base. 1954 circa, altezza cm 29

€ 600 - 800

**67**

**GUIDO ANDLOVITZ - S.C.I.- LAVENO**

*Vaso modello 1316/4*

ceramica smaltata a colaggio in arancio. Marchio della manifattura sotto la base. 1939 circa, altezza cm 34,5

€ 1.500 - 1.800

**68**

**GUIDO ANDLOVITZ - S.C.I.- LAVENO**

*Vaso modello 1316/2*

ceramica smaltata verde chiaro. Marchio della manifattura sotto la base. 1950 circa, altezza cm 25,5

€ 400 - 500

**69**

**GUIDO ANDLOVITZ - S.C.I.- LAVENO**

*Vaso modello 1316/1*

ceramica smaltata in verde cristallizzato. Marchio della manifattura sotto la base. 1955 circa, altezza cm 21

€ 400 - 500

**70**

**GUIDO ANDLOVITZ - S.C.I.- LAVENO**

*Vaso modello 1316/1*

ceramica smaltata in arancio. Marchio della manifattura sotto la base. 1950 circa, altezza cm 21

€ 300 - 400

**71**

**GUIDO ANDLOVITZ - S.C.I.- LAVENO**

Lotto composto da tre piccoli vasi in ceramica modellati a colaggio di colori diversi. Uno di forma diversa.

€ 150 - 200



63



65



67



69



64



66



68



70



**72**

**GUIDO ANDLOVITZ - S.C.I.- LAVENO**

*Vaso con manici modello 1256*

ceramica smaltata a colaggio verde iridescente con colature. Marchio della manifattura sotto la base. 1938 circa, cm 42,5x34  
€ 1.800 - 2.000

**73**

**GUIDO ANDLOVITZ - S.C.I.- LAVENO**

*Vaso modello 2415*

terracotta modellata a colaggio. Sezione rettangolare con angoli smussati, smalto materico verde/blu scuro. Marchio della manifattura sotto la base. 1941 circa, altezza cm 31  
€ 1.000 - 1.200

**74**

**GUIDO ANDLOVITZ - S.C.I.- LAVENO**

*Vaso modello 2415*

terracotta modellata a colaggio. Sezione rettangolare con angoli smussati, smalto materico verde/blu chiaro. Marchio della manifattura sotto la base. 1940 circa, altezza cm 31  
€ 1.000 - 1.200



73



74

**75**

**GIOVANNI GARIBOLDI - RICHARD GINORI - SAN CRISTOFORO**

*Vaso mod. 6752*

ceramica smaltata in colore nero. Parte superiore con risvolto a scanalature in colore verde. Marchio della manifattura sotto la base. 1939 circa, altezza cm 30

€ 900 - 1.000



75

**76**

**GIOVANNI GARIBOLDI - RICHARD GINORI - SAN CRISTOFORO**

*Vaso mod. 6592*

ceramica smaltata in colore verde. Marchio della manifattura sotto la base, altezza cm 19

€ 100 - 120



76 A

**76 A**

**GIOVANNI GARIBOLDI - RICHARD GINORI - SAN CRISTOFORO**

*Vaso mod. 5913*

ceramica smaltata in colore verde. Parte superiore scanalata. Marchio della manifattura sotto la base. 1947 circa, altezza cm 29

€ 200 - 250



77

**77**

**GIOVANNI GARIBOLDI - RICHARD GINORI - SAN CRISTOFORO**

*Vaso mod. 6599*

ceramica modellata a colaggio smaltata in colore verde. Marchio della manifattura sotto la base. 1949 circa, altezza cm 61

€ 1.000 - 1.200



**78**  
ROMETTI - UMBERTIDE

*Vaso*  
ceramica smaltata arancione e oro. 1942 circa, altezza cm 28  
€ 350 - 400



**80**  
ROMETTI - UMBERTIDE

*Vaso*  
ceramica smaltata color arancio con collo e fascia centrale smaltati a doratura. Anni '40, altezza cm 31  
€ 350 - 400



**82**  
GIOVANNI GARIBOLDI - RICHARD GINORI - SAN CRISTOFORO

*Vaso a scanalature orizzontali*  
ceramica smaltata in colore arancione. Marchio della manifattura sotto la base, altezza cm 22,5  
€ 200 - 250

**79**  
GIOVANNI GARIBOLDI - RICHARD GINORI - SAN CRISTOFORO

*Vaso mod. 6594*  
ceramica smaltata in colore verde. Collo strozzato con scanalature. Marchio della manifattura sotto la base. 1947 circa, altezza cm 27,5.  
€ 150 - 200

**81**  
GIOVANNI GARIBOLDI - RICHARD GINORI - SAN CRISTOFORO

*Vaso*  
ceramica smaltata in colore verde. Marchio della manifattura sotto la base. 1947 circa, altezza cm 21  
€ 350 - 400

**83**  
GIOVANNI GARIBOLDI - RICHARD GINORI - SAN CRISTOFORO

*Vaso mod. 6635*  
ceramica modellata a colaggio di forma cilindrica con collo trilobato, smaltata in colore verde mat. Sotto la base marchio della manifattura a timbro e numeri incisi. 1953 circa, altezza cm 32  
€ 450 - 500





**84**  
RICHARD GINORI - SAN CRISTOFORO  
*Vaso mod. 6500*  
ceramica modellata a colaggio in colore giallo. Marchio della manifattura sotto la base, altezza cm 27,5  
€ 350 - 400



**86**  
GIOVANNI GARIBOLDI - RICHARD GINORI - SAN CRISTOFORO  
*Vaso*  
ceramica smaltata in colore verde. Marchio della manifattura sotto la base. 1952 circa, altezza cm 27,5  
€ 300 - 350



**88**  
RICHARD GINORI - SAN CRISTOFORO  
*Vaso mod. 6420*  
ceramica modellata a colaggio smaltata a macchie nelle tonalità del marrone. Marchio della manifattura sotto la base, altezza cm 25  
€ 250 - 300

**85**  
GIOVANNI GARIBOLDI - RICHARD GINORI - SAN CRISTOFORO  
*Vaso mod. 6694*  
ceramica modellata a colaggio, smaltata semimat con interno verde ed esterno bianco. Parte superiore scanalata. Marchio della manifattura sotto la base. 1930 circa, altezza cm 29  
€ 600 - 700

**87**  
GIOVANNI GARIBOLDI - RICHARD GINORI - SAN CRISTOFORO  
*Vaso portaombrelli mod. 7477*  
ceramica modellata a colaggio smaltata in giallo. Marchio della manifattura sotto la base. 1950 circa, altezza cm 49  
€ 600 - 700

**89**  
GIOVANNI GARIBOLDI - RICHARD GINORI - SAN CRISTOFORO  
*Vaso mod. 6753*  
ceramica smaltata in colore azzurro. Marchio della manifattura sotto la base. 1952 circa, altezza cm 27  
€ 250 - 300





91

**91**  
**GIOVANNI GARIBOLDI - RICHARD GINORI - SAN CRISTOFORO**

Coppia di vasi in in ceramica smaltata di colori diversi. Marchio della manifattura sotto la base. 1938 circa, altezza cm 18

€ 250 - 300

**90**  
**GIOVANNI GARIBOLDI - RICHARD GINORI - SAN CRISTOFORO**

*Vaso mod. 7398*

ceramica smaltata in colore bianco verde. Decoro geometrico a rilievo. Marchio della manifattura a stampo sotto la base. 1948 circa, altezza cm 42

€ 900 - 1.000



90

**92**  
**GIOVANNI GARIBOLDI - RICHARD GINORI - SAN CRISTOFORO**

*Vaso*

ceramica smaltata in colore giallo. Marchio della manifattura sotto la base. 1949 circa, altezza cm 33,5

€ 100 - 150



93

**93**  
**GIOVANNI GARIBOLDI - RICHARD GINORI - SAN CRISTOFORO**

*Coppia vasi di forma diversa*

ceramica smaltata in colore marrone. Marchio della manifattura sotto la base

€ 350 - 400

**94**

**KEITH MURRAY - WEDGWOOD & SONS LTD.**

*Vaso mod. 4248*

ceramica a smalto celadon di forma cilindrica .  
Interno e base di colore avorio. Marchio della  
manifattura e firma sotto la base. 1936 circa,  
altezza cm 21

€ 150 - 200



94



97

**97**

**KEITH MURRAY - WEDGWOOD & SONS LTD.**

*Coppia vasi mod. 4215*

ceramica a smalto celadon di forma cilindrica con scanalature  
concentriche di colore diverso. Marchio della manifattura e  
firma sotto la base. 1936 circa, altezza cm 18,5

€ 500 - 600

**95**

**RICHARD GINORI - SAN CRISTOFORO**

*Vaso mod. 6679*

ceramica modellata a colaggio in colore az-  
zurro con colature (difetti di cottura). Marchio  
della manifattura sotto la base, altezza cm 30

€ 200 - 250

**96**

**KEITH MURRAY - WEDGWOOD & SONS LTD.**

*Coppa con manici mod. 4248*

ceramica smaltata in verde e avorio. Marchio  
della manifattura e firma sotto la base. 1936  
circa, altezza cm 21

€ 150 - 200



96



98

**98**

**KEITH MURRAY - WEDGWOOD & SONS LTD.**

*Vaso mod. 3765*

ceramica smaltata in colore verde, sferica a nervature concentriche. Marchio della manifattura e firma sotto la base. 1933 circa, altezza cm 24 (difetti)

€ 600 - 700

**99**

**KEITH MURRAY - WEDGWOOD & SONS LTD.**

*Vaso mod. 3765*

ceramica smaltata in colore giallo, forma sferica a nervature concentriche. Marchio della manifattura e firma sotto la base. 1933 circa, altezza cm 24

€ 250 - 300



100

**100**

**KEITH MURRAY - WEDGWOOD & SONS LTD.**

*Vaso mod. 3765*

ceramica smaltata in colore bianco, forma sferica a nervature concentriche. Marchio della manifattura e firma sotto la base. 1933 circa, altezza cm 24

€ 350 - 400

**101**

**KEITH MURRAY - WEDGWOOD & SONS LTD.**

*Vaso mod. 3765*

ceramica smaltata in colore blu, forma sferica a nervature concentriche. Marchio della manifattura e firma sotto la base. 1933 circa, altezza cm 24

€ 900 - 1.000





102

**102**

**KEITH MURRAY - WEDGWOOD & SONS LTD.**

*Vaso mod. 3801*

ceramica smaltata in colore verde scuro opaco, forma sferica con scanalature concentriche. Marchio della manifattura e firma sotto la base. 1933 circa, altezza cm 15  
€ 250 - 300



104

**104**

**KEITH MURRAY - WEDGWOOD & SONS LTD.**

*Vaso mod. 3801*

ceramica smaltata in bianco brillante di forma sferica con scanalature concentriche. Marchio della manifattura e firma sotto la base. 1933 circa, altezza cm 15  
€ 250 - 300



103

**103**

**KEITH MURRAY - WEDGWOOD & SONS LTD.**

*Vaso mod. 3801*

ceramica a smalto cèladon di forma sferica con scanalature concentriche di colore diverso. Marchio della manifattura e firma sotto la base. 1933 circa, altezza cm 15  
€ 350 - 400



105

**104 A**

**KEITH MURRAY - WEDGWOOD & SONS LTD.**

*Vaso mod. 3801*

ceramica mat smaltata in colore blu, forma sferica con scanalature concentriche. Marchio della manifattura e firma sotto la base. 1933 circa, altezza cm 15  
€ 450 - 500



105

**105**

**ANTONIA CAMPI - S.C.I. - LAVENO**

*Portaombrelli C 33*

terraglia forte a cottura unica a colaggio, smaltata in bianco e giallo. Marchio della manifattura sotto la base. 1949, altezza cm 60  
€ 1.400 - 1.500

**106**

**ANTONIA CAMPI - S.C.I. - LAVENO**

*Lampada da tavolo C 420*

terraglia forte smaltata in azzurro. Marchio della manifattura sotto la base. 1955, altezza cm 28  
Cfr. A. Pansera, Antonia Campi, 2008, pag 183  
€ 500 - 600

**107**

**ANTONIA CAMPI - S.C.I. - LAVENO**

*Lampada da tavolo C 420*

terraglia forte smaltata in verde. Marchio della manifattura sotto la base. 1955, altezza cm 28  
Cfr. A. Pansera, Antonia Campi, 2008, pag 183  
€ 500 - 600

**108**

**ANTONIA CAMPI - S.C.I. - LAVENO**

*Lampada da tavolo C 420*

terraglia forte smaltata in giallo. Marchio della manifattura sotto la base. 1955, altezza cm 28  
Cfr. A. Pansera, Antonia Campi, 2008, pag 183  
€ 500 - 600

**109**

**ANTONIA CAMPI - S.C.I. - LAVENO**

*Portaombrelli C 33*

terraglia forte a cottura unica a colaggio, smaltata in rosso e nero. Marchio della manifattura sotto la base. 1949, altezza cm 60  
Cfr. A. Pansera, Antonia Campi, 2008, pag 147  
€ 1.800 - 2.000



109

**110**

**S.C.I. - LAVENO**

*Vaso di forma astratta*

terraglia forte a cottura unica smaltata in rosa. Marchio della manifattura sotto la base, altezza cm 28

€ 250 - 300



110

**111**

**ANTONIA CAMPI - S.C.I. - LAVENO**

*Vaso C 5*

terraglia forte a cottura unica a colaggio in ceramica smaltata nero opaco. Marchio della manifattura sotto la base. 1949, altezza cm 37,5

Cfr. A. Pansera, Antonia Campi, 2008, pagg. 132-3

€ 400 - 500



111

**112**

**ANTONIA CAMPI - S.C.I. - LAVENO**

*Vaso C 441*

ceramica smaltata rosso bordeaux modellata a colaggio. Marchio della manifattura sotto la base. 1956 circa, altezza cm 20,5

€ 100 - 150

**113**

**ANTONIA CAMPI - S.C.I. - LAVENO**

*Vaso C 437*

ceramica smaltata verde chiaro modellata a colaggio. Marchio della manifattura sotto la base. 1956 circa, altezza cm 47,5

€ 450 - 500



113



114

**114**  
**ALFRED READ BURGESS - POOLE POTTERY LTD. - FREEFORM**  
*Vase brown mod. 704 PR.B*  
ceramica a decoro geometrico. 1953 circa, altezza cm 26,5  
Cfr: 20th Century Ceramic Designers in Britain pag 241  
€ 400 - 450



116

**116**  
**ALFRED READ BURGESS - POOLE POTTERY LTD. - FREEFORM**  
*Vase purple mod. 704 PR.P*  
ceramica a decoro geometrico. 1953 circa, altezza cm 26,5  
Cfr: 20th Century Ceramic Designers in Britain pag. 241  
€ 400 - 450

**115**  
**SPICA - ALBISOLA**  
*Vaso*  
ceramica rossa e turchese. 1950 circa, altezza cm 25  
€ 120 - 150

**117**  
**ALBERT HALLAM & JIM HAYWARD**  
*Zebra vase*  
Ceramica a decoro zebrato e rosso. 1955 circa, altezza cm 20.  
Cfr: 20th Century Ceramics, Miller p.24  
€ 150 - 180

**118**

**ALFRED READ BURGESS - POOLE POTTERY LTD. - FREEFORM**

*Vase mod. 686 P.L.T.*

Ceramica a decoro geometrico. 1953 circa, altezza cm 19,5.

Cfr: 20th Century Ceramic Designers in Britain, pag 241

€ 250 - 300



119

**119**

**ALFRED READ BURGESS - POOLE POTTERY LTD.**

*Lampbase mod. 698 P.K.C*

ceramica a decoro bianco e blu. 1959 circa, altezza cm 39,5

€ 250 - 300



118

**120**

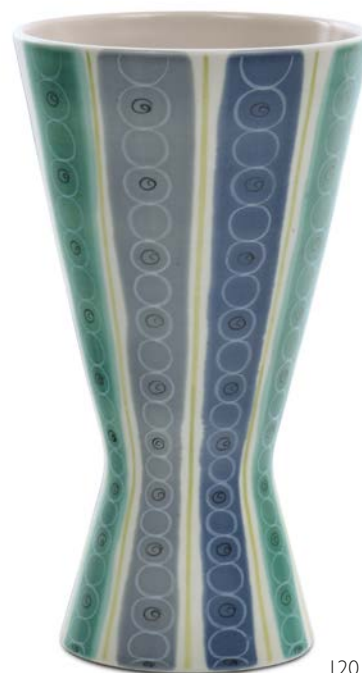
**ALFRED READ BURGESS - POOLE POTTERY LTD. - FREEFORM**

*Vase mod. 715/PLT.*

ceramica a decoro geometrico. 1953 circa, altezza cm 25.

Cfr: Ceramic designers in Britain, pp. 241-243

€ 400 - 450



120

**121**

**STIG LINDBERG**

*Blue Reptil small*

ceramica con decoro a rilievo. Marchio della manifattura sotto la base. 1960 circa, altezza cm 22,5

€ 300 - 350



121



122

**122**

**STIG LINDBERG**

*Vaso Reptil big fat*

ceramica smaltata color giallo con decoro a rilievo. Traccia di marchio sotto la base. 1960 circa, altezza cm 18,4

€ 200 - 250



123

**123**

**STIG LINDBERG**

*Vaso Blue Reptil big*

ceramica smaltata in blu con decoro a rilievo. Marchio della manifattura sotto la base. 1960 circa, altezza cm 31

€ 350 - 400

**124**

**STIG LINDBERG**

*Vaso Reptil big high*

ceramica smaltata in giallo con decoro a rilievo. Marchio della manifattura sotto la base e traccia di etichetta. 1960 circa, altezza cm 31

€ 300 - 350



124



125

**125**

**STIG LINDBERG**

*Reptil bowl*

ceramica smaltata in azzurro con decoro a rilievo. Marchio della manifattura sotto la base, etichetta e modello. 1960 circa, cm 4,5x32x15,5

€ 200 - 250

**126**

**STIG LINDBERG**

*Gustavsberg*

ceramica smaltata in blu. Marchio della manifattura sotto la base e etichetta. 1960 circa, altezza cm 26

€ 250 - 300



127

**127**

**STIG LINDBERG**

*Vaso Reptil big high*

ceramica smaltata in azzurra con decoro a rilievo. Marchio della manifattura sotto la base e etichetta. 1960 circa, altezza cm 31

€ 300 - 350



128

**128**

**RUSSEL WRIGHT**

*Bauer Bud Vase*

1940 circa, altezza cm 12

€ 400 - 500



130

**129**

**V. MAZZOTTI - ALBISSOLA**

*Vaso*

ceramica a depressione a lustro dorato. Firma sotto la base. 1963 circa, altezza cm 36,5

€ 250 - 300



129

**130**

**CARLO ZAULI - FAENZA**

*Vaso*

gres bianco e verde. 1962 circa, altezza cm 46,5.

Cfr. Novecento De Agostini (vetri e ceramiche) p.59

€ 400 - 500





131

**131**  
VICTOR VASARELY - ROSENTHAL

Vaso  
porcellana bianca e nera. 1970 circa, cm 23x13  
€ 400 - 500

**132**  
ETTORE SOTTASS (1917-2007)

Vaso  
ceramica con decorazioni linee concentriche nere su bianco. 1970 circa,  
altezza cm 47  
€ 1.000 - 1.200



132



133

**133**  
**VERNER PANTON - HERMAN MILLER**

*Quattro sedie*  
 in termoplastica colorata, scocca monopezzo  
 a stampo  
 € 1.100 - 1.300



136

**134**  
**VENINI - MURANO**

*Lampadario*  
 in vetro incolore con struttura in metallo  
 € 500 - 600

**135**  
**TAVOLINO DA SALOTTO**  
 € 100 - 120

**136**  
**VITTORIO PARIGI - NANNI PRINA - MOLteni**

*Orix*  
 scrittoio in resina ABS e acciaio cromato. 1971,  
 cm 82x102x62  
 Cfr.: Domus 504 novembre 1971, pag. 31;  
 Casa Amica 07-12-1971, pag. 55  
 € 600 - 700

**137**  
**QUATTRO SEDIE**  
 struttura in acciaio tubolare cromato a forma  
 di spirale, seduta e schienale in pelle. Manifat-  
 tura italiana anni '70  
 € 400 - 500



139

**138**  
**TAVOLO TONDO**  
 con base in tubolare d'acciaio cromato, piano  
 in vetro fumè. Manifattura italiana anni '70  
 € 200 - 250

**139**  
**GEORGE NELSON - HERMAN MILLER**  
*Tavolo mod. 5559*  
 piano in laminato bianco, gambe in alluminio.  
 1956, cm 167x76x72  
 € 650 - 750

**140**

**LE CORBUSIER - JEANNERET - PERRIAND**

*Quattro sedie mod. LC7*

struttura in tubolare d'acciaio, seduta e schienale imbottiti. Disegno del 1928. Produzione Cassina

€ 350 - 450



140

**141**

**COPPIA DI POLTRONE**

in legno massello

€ 300 - 350

**142**

**LAMPIONE**

in ferro battuto a decoro floreale con inserti di vetri di colori diversi. 1900 circa, altezza cm 80

€ 150 - 200

**143**

**THEODORE WADDELL, CASSINA**

*Tavolo 714*

struttura in tubolari e tiranti in acciaio cromato lucido, piano circolare in cristallo con bordo smussato. 1973, diametro cm 135, altezza cm 72

€ 1.000 - 1.200



143

**144**

**LAMPADARIO A TRE LUCI IN VETRO**

decoro con pappagalli, diametro cm 46, altezza cm 101 (mancanze)

€ 200 - 250

**145**

**MANIFATTURA MURANESE**

*Lampada da terra*

a due luci, formata da sei elementi in vetro trasparente a bolle, base tonda in ottone con copertura in vetro. Anni '50

€ 400 - 500



146

**146**

**FORMANOVA**

*Poltrona con poggiatesta*

struttura in acciaio cromato, rivestimento in similpelle. 1970 circa

€ 700 - 800



**147**  
**VICO MAGISTRETTI - ARTEMIDE**

*Telegono*  
 lampada da tavolo in abs giallo chiaro con diffusore interno. 1969 circa.  
 € 180 - 200



**148**  
**STILNOVO**  
*Lampadario*  
 con sostegno conico in ottone lucido, diffusore in vetro giallo  
 € 80 - 100

**149**  
**FRANCO ALBINI - BONACINA**  
*Poltrona modello Margherita*  
 struttura in giunco d'India e malacca. 1950 circa, altezza cm 96,5.  
 cfr.: Gregotti, 1986, pag. 272  
 € 250 - 300



**150**  
**LAMPADA DA TERRA**  
 in metallo smaltato, base e fusto bianchi, parte esterna del diffusore in arancione, altezza cm 139  
 € 350 - 400

**151**  
**GAE AULENTI, ARTEMIDE**  
*Lampada Pileo*  
 corpo cilindrico con casco orientabile in Abs bianco. Segni di usura all'interno del vano portalam-pada. 1972 Altezza cm 134  
 Bibl.: Ottagono 25 (giugno 1972), p. 71; Casa Amica 27-06-1972, p. 46; Catalogo Artemide 1973, p. 48; Giuliana Gramigna, Repertorio 1950-2000, Allemandi, Torino, 2003, p. 208  
 € 900 - 1.000

**152**

**GREGOTTI MANGIAROTTI STOPPINO - ARTELUCE**

*Lampada da terra mod. 2051*

metallo e plexiglass. 1966 circa, altezza cm 17.

€ 400 - 500



**153**

**ANGELO LELLI - ARREDOLUCE - MONZA**

*Lampada da terra mod. 12300*

metallo, altezza cm 148

€ 400 - 500



**156**

**STILNOVO**

*Lampada da tavolo*

in metallo, a base conica con coprilampada circolare. Etichetta Stilnovo alla base

€ 150 - 200

**154**

**LAMPADA DA TERRA**

a stelo in ottone, base circolare diffusore conico, altezza cm 177

€ 350 - 400

**155**

**MANIFATTURA SCANDINAVA**

*Lampada ad arco*

legno di rovere. 1960 circa, altezza cm 180

€ 650 - 750



**157**

**JORGE FERRARI HARDY, KNOLL**

*Coppia di poltrone Butterfly BKF*

struttura in acciaio cromato, rivestimento in pelle scamosciata. cm 70x78, altezza cm 85  
€ 800 - 900



157

**158**

**VICO MAGISTRETTI, ARTEMIDE**

*Tavolo Tessera*

struttura in abs verde, 1972, diametro cm 120, altezza cm 72  
€ 300 - 400

**159**

**ACHILLE CASTIGLIONI - PAOLO FERRARI**

*Scrivania modello Quark*

legno massello laccato nero, piano in multi-strato.

Produzione BBB Bonacina. 1982, cm 72,5x135x58

Cfr.: S. Polano, Achille Castiglioni. Tutte le opere, Electa, 2001, pag. 336

€ 350 - 400

**160**

**WILLY RIZZO - SABOT**

*Tavolino da salotto*

legno laccato, acciaio cromato, angoli rivestiti in ottone e scomparto centrale. 1970 circa, cm 34x130x80

€ 600 - 650

**161**

**FASE**

*Lampada da tavolo*

metallo grigio-argento lucido, produzione Fase, Spagna, anni '60, altezza cm 40

€ 80 - 100

**162**

**COLUMBUS**

*Divanetto a tre posti*

struttura in acciaio seduta e schienale in pelle.

Anni '40, cm 150x70x70

€ 400 - 500

**163**

**LOTTO COMPOSTO DA TRENTA NUMERI DELLA RIVISTA OTTAGONO**

€ 80 - 100

**164**

**MANIFATTURA NON IDENTIFICATA**

*Otto sedie pieghevoli*

legno con gambe arquate e schienale sagomato. Anni '50

€ 200 - 300



160



165

**165**  
**MARCEL BREUER, KNOLL**

*Coppia poltrone Wassily*  
struttura in tubolare d'acciaio nichelato, seduta e schienale in cuoio. Anni '70  
€ 350 - 450

**166**  
**VICO MAGISTRETTI**

*Salotto Carimate*  
composto da due poltroncine e un divanetto, legno laccato nero e seduta impagliata. Produzione Cassina 1960  
€ 350 - 450

**167**  
**SERGIO MAZZA - ARTEMIDE**

*Bacco*  
mobile bar su rotelle con scomparti porta-bottiglie in abs bianco. Marchio di produzione impresso sotto la base, altezza cm 42 larghezza cm 62  
€ 150 - 200

**168**  
**MAURI TELERNA**

*Tavolino ellittico*  
legno rivestito con imbottitura e foderato in vitello color tabacco e avorio con inserti decorativi in jersey. Il piano poggia su tre cilindri di acciaio e tutelato da cristallo molato. 1950 circa, cm 130  
€ 700 - 800

**169**  
**THONET - VIENNA**

*Trespolo*  
legno scurito poggiate su base tripode, pianetto circolare, diametro cm 37, altezza cm 116  
€ 500 - 600

**170**  
**CONSOLE DECO**

lastronata con profili in radica chiara, due cassetti sotto il piano, cm 105x50x110  
€ 200 - 250

**171**  
**JOE COLOMBO - STILNOVO**

*Topo Lamp*  
coppia di lampade da tavolo in metallo verniciato, braccio in acciaio snodabile. 1970  
Bibl.: P. Fiell, '1000 LIGHTS' ed. Taschen, Vol 2, 2005  
€ 150 - 250

**172**  
**LAMPADARIO A CINQUE LUCI**

diffusori a sfera in metallo smaltato e vetro lattimo. Manifattura italiana, anni '60, altezza cm 105  
€ 100 - 150



168



173

**173**  
**MANIFATTURA ITALIANA**

*Seduta da terra*  
 in pelle imbottita. Produzione anni '70  
 € 800 - 850

**174**  
**GIANNI FALESCHINI, FIGLI DI A. PROSERPIO**  
*Tavolo serie FP*  
 legno di palissandro, anni '60, cm 135x85x74  
 più due allunghe.  
 Bibl.: La rivista dell'arredamento, n° 100, 1963  
 € 180 - 250

**175**  
**LAMPADARIO LIBERTY**  
 a quattro luci in ottone lucidato, decorazione  
 con volute a fogliame lungo i bracci, coprilam-  
 pada in vetro soffiato  
 € 1.000 - 1.200

**176**  
**LUIGI PELLEGRIN - MIM**  
 Coppia di poltrone ad angolo unibili come  
 divano della serie Vignola, rivestimento in si-  
 milpelle. 1966, cm 80x80x65  
 € 850 - 950

**177**  
**TAVOLINO DA FUMO**  
 struttura in alluminio lucidato, due ripiani, uno  
 in vetro decorato all'acido, uno in specchio  
 molato. Manifattura italiana anni '40, altezza  
 cm 60. Leggeri difetti  
 € 100 - 150

**178**  
**APPENDIABILI DA INGRESSO**  
 e sgabello, struttura in legno e metallo verni-  
 ciato, tre pannelli rivestiti in materiale sintetico  
 e specchio. Manifattura italiana anni '50  
 € 100 - 150

**179**  
**ERNESTO GISMONDI - ARTEMIDE**  
*Lampada da terra*  
 metallo smaltato e acciaio, altezza variabile e  
 diffusore orientabile.  
 Bibl. Domus maggio 1979  
 € 150 - 200

**180**  
**CARLO BIMBI, NILO GIOACCHINI - SEGIS**  
*Sedie mod. Charlie*  
 Struttura in tubolare metallico cromato, sedu-  
 ta e schienale in polipropilene. 1983, marchio  
 della manifattura sotto la seduta  
 € 200 - 300



176



**181**

**MANIFATTURA DANESE**

*Sei sedie*

legno di teak, seduta in paglia. Prod. J.L. Moller, 1950 circa

€ 800 - 1.000



181

**182**

**VEART**

*Lampada da terra*

sei diffusori di forma quadrata in vetro, base e fusto in metallo cromato. 1968 circa, altezza cm 108

€ 150 - 200

**183**

**MARCELLO CUNEO, VALENTI**

*Calla*

Coppia di lampade, una da terra e una da tavolo, metallo cromato e smaltato, coprilampada in cartoncino. 1975, altezze cm 100 e cm 202

€ 200 - 250

**184**

**GAETANO PESCE - CASSINA**

*Divano Sit Down*

struttura in legno, imbottitura in poliuretano espanso, copertura in velluto nero.

Cm 155x80x78

€ 800 - 900

**185**

**G. GRAMIGNA, S. MAZZA - QUATTRIFOLIO**

*lampada da terra*

base e fusto in metallo cromato, diffusore a sfera in vetro lattimo. 1971, altezza cm 171

€ 180 - 250

**186**

**LAMPADA DA TERRA**

in metallo cromato e alluminio, sei diffusori in vetro. Produzione Sciolari, 1970 circa, altezza cm 153

€ 200 - 250

**187**

**COPPIA DI LAMPADARI**

in metallo cromato e alluminio, uno sei luci e uno quattro in vetro. Produzione Sciolari, 1970 circa, altezza cm 96 e cm 90

€ 200 - 250

**188**

**TAVOLINO DA SALOTTO**

in compensato curvato, manifattura italiana 1960 circa, cm 70x71x35,5

€ 100 - 150



184

**189**

**SCRIVANIA MOD. GRAPHIS**

struttura in legno laminato con cassetiera in metallo verniciato. Produzione Tecno per Olivetti, 1973, cm 160x80x75

€ 150 - 200

**190**

**STRUTTURA PORTADISCHI E RIVISTE**

tre elementi sovrapponibili e rotanti, in legno laccato, manifattura italiana anni '60. Segni di usura, altezza cm 141

€ 150 - 200

**191**

**TAVOLINO E DUE SGABELLI**

piani in legno decorato ad intarsio, manifattura italiana

€ 200 - 250



**192**

**AFRA E TOBIA SCARPA - B&B**

*Coppia di poltrone e un poggiatesta Coronado* rivestimento in pelle nera, 1966. Misure poltrone cm 88x85x70

€ 500 - 600

**193**

**LAMPADARIO**

struttura a disegno geometrico in ottone, plafoniera centrale quadrata in vetro bianco e due bracci laterali a quattro luci. Decorato con vetri policromi e elementi floreali, altezza cm 140, larghezza massima cm 115

€ 1.000 - 1.300

**194**

**GIA CARLO PIRETTI - ANONIMA CASTELLI**

*Tavolo Piano*

supporto in alluminio pressofuso, piano quadrato in resina colorata a settori ripiegabili ruotanti su perno. 1972, cm 83x83x72

€ 200 - 250

**195**

**ENRICO PAOLUCCI**

*Tavolino da salotto*

a due ripiani in vetro circolare e tre gambe in legno, anni '30. Diametro cm 66, altezza cm 48

€ 150 - 200



**196**

**GIOVANNI MICHELUCCI (1891-1991)**

*Scrivania in legno chiaro*

cassetto centrale e doppia fila di cassetti ai lati. 1940 circa, cm 80x158x73

€ 1.200 - 1.400



197

**197**  
**LAMPADARIO**  
 in ottone a tre bracci decorato con elementi a volute floreali, Epoca Liberty, altezza cm 170  
 € 800 - 1.000

**200**  
**SCRIVANIA**  
 in legno di ciliegio a tre cassetti, doppi ripiani sottostanti, elementi di decoro lungo le gambe e sotto le fasce. Piede rifinito ad intaglio, piano filettato. 1900 circa, cm 131x55, altezza cm 77,5  
 € 700 - 800

**198**  
**A. E P.G. CASTIGLIONI - BERNINI**  
*Quattro sedie mod. Tric*  
 struttura in legno, seduta e schienale in com pensato, laccate in nero  
 € 150 - 200

**199**  
**GIOVANNI AUSENDA - STILWOOD**  
*Tavolo scrivania mod. SP*  
 gambe e traversa in legno di noce, piano im piallicciato a noce. 1963. Misure cm 164x90 altezza cm 75.  
 Bibl.: G. Gramigna, Repertorio 1950-80, Mondadori, 1985, pag. 195  
 € 150 - 200



200

**201**  
**COPPIA DI POLTRONE**  
 struttura in legno, sedile e schienale in simil-pelle, manifattura italiana, anni '60. cm 73x84  
 € 150 - 200

**202**  
**MAZZEGA (ATTR.)**  
 coppia di lampade da terra in acciaio cromato, tre diffusori ciascuna in vetro satinato. 1970 circa, altezza cm 176  
 € 400 - 500

**203**  
**ICO PARISI - CASSINA**  
*Poltrona mod. 814*  
 legno di palissandro, rivestimento in cotone. 1961.  
 Bibl.: G. Gramigna, " Design italiano 1950 - 2000", U. Allemandi, Vol I, pag. 87  
 € 150 - 200

**204**  
**COVA - ITALIA**  
*Carrello portavivande*  
 struttura in tubolare d'acciaio, due ripiani in legno. Etichetta sul lato del piano superiore, cm 50x59, altezza cm 77  
 € 300 - 350



205

**205**

**PATRICIA URQUIOLA - MOROSO**

*Poltrona Fjord*

struttura in acciaio a base quadrata, rivestimento in pelle. 2002, altezza cm 102, profondità cm 80  
€ 500 - 600

**206**

**GINO SARFATTI - ARTELUCE**

*Lampada 2133*

a sospensione, plafoniera in metallo smaltato. Diametro cm 62

Bibl: C. Diegoni, Gino Sarfatti, Ed. Leibovitz 2008, p.139

€ 150 - 200

**207**

**COVA - ITALIA**

*Coppia di sgabelli*

struttura in acciaio, seduta e schienale in similpelle.

Etichetta sul retro, altezza cm 92

€ 200 - 250



208

**208**

**TITO AGNOLI - BONACINA**

*Punto e Virgola*

coppia di poltrone e poggiatesta in rattan curvato a mano, 1963, cm 65x95x84, poggiatesta cm 63x63x30,5

€ 800 - 1.000

**209**

**JACOB & JOSEF KOHN - WIEN**

*Salotto*

composto da divano, due poltrone e quattro sedie

€ 1.500 - 1.600



209

**210**

**MELCHIORRE BEGA (ATTR.)**

*Poltrona in rovere*

seduta in cinghie elastiche e schienale a doghe sottili, dotato di meccanismo metallico per orientamento schienale. 1950 circa, cm 120x70x80

€ 500 - 600



210

**211**

**GIOTTO STOPPINO - BERNINI**

*Tavolo Maia*

piano circolare in palissandro, base in acciaio cromato. 1969. Diametro cm 120, altezza cm 72

€ 350 - 450

**212**

**ETTORE SOTTASS (1917-2007) - BRONDI TELEFONIA**

*Telefono Enorme*

materiale plastico nero e silicone rosso e giallo con libretto di istruzioni. 1986 circa

Presente nella collezione del MOMA di New York

€ 80 - 100



213

**213**

**COPPIA DI POLTRONE**

rivestite in tessuto arancione, cm 70x70x90

€ 500 - 600

**214**

**ETTORE SOTTASS (1917-2007) - BRONDI TELEFONIA**

*Telefono Enorme*

materiale plastico nero e silicone rosso e giallo con libretto di istruzioni. 1986 circa

Presente nella collezione del MOMA di New York

€ 80 - 100



209

**215**

**LAMPADARIO**

a cinque luci in metallo e plexiglass, altezza cm 133

€ 200 - 300

**216**

**PATRICIA URQUIOLA - MOROSO**

*Pouf Fjord*

base in plastica termoformata, rivestimento in tessuto e pelle. 2002,  
cm 55x75

€ 150 - 200

**217**

**LIBRERIA A SOFFITTO**

doppia struttura con montanti in metallo verniciato, otto ripiani in teak,  
manifattura italiana, 1960 circa

€ 150 - 250

**218**

**PIANTANA A SEI LUCI**

in metallo, base circolare, coppe in vetro lattimo, altezza cm 170

€ 600 - 650

**219**

**PIANTANA A SEI LUCI**

in metallo, base circolare, coppe in vetro lattimo, altezza cm 170

€ 600 - 650





220

**220**  
**AURELIANO TOSO - MURANO**  
*Lampadario*  
 altezza cm 57, diametro cm 40  
 € 300 - 400



222

**222**  
**TONI ZUCCHERI - VENINI**  
*Lampadario*  
 vetro incolore, anni '70, altezza cm 77, diametro cm 45  
 € 500 - 600

**221**  
**LAMPADA DA TERRA**  
 quattro diffusori in vetro soffiato, base, chiusura e anelli in acciaio cromato. Manifattura italiana anni '70, altezza cm 118  
 € 350 - 450



221

**223**  
**QUATTRO APPLIQUES**  
 in ottone lucido, diffusori di forma cilindrica in vetro incamiciato triplex. Larghezza cm 52  
 € 200 - 250

**224**  
**SPECCHIO DA PARETE**  
 in vetro blu, retroilluminato. Etichetta SC sul retro. Diametro cm 72  
 € 100 - 150



225 (4)



**225**  
**AURELIANO TOSO - MURANO**  
*Quattro plafoniere*  
 vetro incolore di forte spessore  
 € 400 - 500

**226**

**SIGMUND OPPENHEIM, VIENNA**

*Mobile con specchi*

radica di amboina, due cassetti. All'interno dello sportello etichetta dell'ebanista: Sigm. Oppenheim, Möbelfabrik, Wien 2, Praterstraße 30. 1920 circa

€ 1.500 - 1.600

**227**

**STUDIO TETRARCH, VALENTI**

*Coppia lampade Pistillino*

da parete o tavolo in plastica cromata. Anni '70, diametro cm 27, altezza cm 19

€ 150 - 180

**228**

**R. BERETTA-A MACCHI CASSIA, STILNOVO**

*Lampada "Paralume"*

base tonda in ghisa, stelo in metallo verniciato, portalamпада in plastica, paralume in pergamena. Impresso marchio di produzione. 1970 circa, altezza cm 64

€ 100 - 120



230

**229**

**LAMPADARIO**

a cinque luci, corpo in metallo cromato, diffusori in vetro a cubo. altezza cm 76

€ 200 - 250

**230**

**MOBILE RIVESTITO IN SPECCHI MOLATI**

gambe coniche in legno di mogano, maniglie in legno a forma di cornucopia, interno in lacca con ripiano in cristallo. 1940/50 circa, cm 84x61x45

€ 2.000 - 2.500

**231**

**LAMPADARIO**

metallo cromato a nove luci entro coni scanalati. Anni '40, altezza cm 110

€ 200 - 250



226

**232**

**CRISTALART**

specchio da parete in vetro sagomato, bordo in colore giallo. Anni '50, altezza cm 174, larghezza cm 79

€ 300 - 400

**233**

**MANIFATTURA FRANCESE**

*Console in essenze esotiche*

sostegno arcuato su cui poggia sfera in legno tinto nero; piano rettangolare intarsiato con motivi geometrici. 1930 circa, cm 82x124x42

€ 500 - 600



233





234

**234**  
**DUCROT, PALERMO**  
*Credenza*

due cassetti e alzata, due scomparti nella parte inferiore, in legno di rovere. All'interno del cassetto etichetta della ditta. 1930 circa, altezza cm 147, larghezza cm 130  
 € 650 - 750

**235**  
**QUATTRO SEDIE**  
 in legno di frassino, seduta rivestita in similpelle. Manifattura italiana anni '50.  
 € 100 - 150



241

**236**  
**ERNESTO GISMONDI, ARTEMIDE**  
*Lampada Aton*  
 base e stelo in metallo verniciato, diffusore orientabile, altezza cm 192  
 € 100 - 150

**237**  
**TAVOLO CON PIANO CIRCOLARE**  
 palissandro con base ad elica a fusione unica in ottone. Manifattura italiana, anni '50. Diametro cm 120, altezza cm 74  
 € 350 - 400

**238**  
**MANIFATTURA AUSTRIACA**  
*Due sedette*  
 in legno di faggio, montanti a sezione quadrata, pianetti circolari, altezza cm 117  
 € 800 - 1.000



238

**239**  
**SCRIVANIA A GIORNO**  
 legno di mogano, gambe troncoconiche, due cassetti.  
 Anni '50, cm 109x5x78  
 € 250 - 300

**240**  
**TAVOLINO TONDO**  
 in ciliegio, gamba troncoconica a scanalature, base in metallo di forma quadrata  
 € 350 - 400

**241**  
**MAURICE TRIBOY (1890-1974) ATTR.**  
*Console con cassetti*  
 in palissandro di Rio, rifinita per essere utilizzata anche come mobile da centro. 1930-35, cm 106x36x103  
 € 500 - 600



242

**242**  
**STILNOVO**  
*Lampadario*  
diametro cm 50  
€ 200 - 300

**243**  
**ETTORE SOTTASS - RINNOVEL**  
*Portaombrelli*  
doppio corpo in alluminio, marca della manifattura sul fondo entro una tavolozza. 1955, altezza cm 48, diametro cm 29. Segni di usura  
€ 300 - 350



247

**244**  
**LAMPADA DA TERRA**  
a tre steli su base circolare  
€ 300 - 350

**245**  
**ALUMINOR**  
Coppia di lampade da tavolo francesi in metallo cromato  
€ 350 - 400



243

**246**  
**EILEEN GRAY - JUMO**  
*Lampada da tavolo*  
ottone e lamiera metallica color canna di fucile ad effetto grissinato e diffusore basculante. 1935 circa, altezza cm 40,5, base cm 15,5x15,5  
€ 350 - 400

**247**  
**GAETANO PESCE - CIRVA (MARSIGLIA)**  
*Scultura*  
Vetro in lastre tagliate a frammenti, stampate e incollate a caldo (tecnica Vieux Port). 1990 circa, cm 48x36x30  
€ 2.000 - 3.000



248

**248**

**LAMPADARIO A SEI LUCI**

in vetro incolore e metallo, altezza cm 149,  
diametro cm 30  
€ 700 - 800



250

**249**

**MURANO**

*Lampadario*  
altezza cm 80, diametro cm 23  
€ 150 - 180



249



253

**253**

**LAMPADARIO LEUCOS A 10 LUCI**

altezza cm 84, diametro cm 40  
€ 500 - 600



244

**250**

**MURANO**

*Lampadario*  
altezza cm 75, diametro cm 24  
€ 150 - 180

**251**

**DELLA CHIARA**

*Coppia di poltrone*  
base in metallo plastificato nero e seduta in  
alcantara rossa originale. Cm 79x60x65  
€ 200 - 250

**252**

**EMANUELE LUZZATI**

*Mobile libreria*  
decorato a collage e dipinto, parte alta a vista  
con cimasa, sotto due sportelli recanti firma  
dell'artista. Eseguito nei primi anni '80. Con do-  
cumentazione fotografica, cm 100,5x27,5x222  
€ 6.000 - 7.000



252



254

**254**

**COPPIA DI APPLIQUES A DUE LUCI**

in vetro azzurro, altezza cm 55

€ 1.800 - 2.200

**255**

**COPPIA DI POLTRONE**

struttura in acciaio cromato e imbottitura rivestita in pelle verde. 1970 circa, cm 75x55x70

€ 350 - 400

**256**

**L. & V. CERAM - FRANCIA**

*Ariete*

scultura in ceramica color avorio. 1930 circa, cm 31x25x15

€ 200 - 250



258

**257**

**MAURI TELERNA**

*Lampada da tavolo*

fusto in acciaio e base ellittica in vitello color tabacco e panna con abat jour in velluto operato e camoscio. 1950 circa, altezza cm 60,5, base cm 47x31,5

€ 350 - 400

**258**

**MANIFATTURA ITALIANA**

cinque sedie anni '60, cm 44x46x80

€ 500 - 600

**259**

**ENZO MARI - DRIADE**

*Quattro sedie Box*

struttura in tubolare d'acciaio, seduta e schienale in polipropilene. 1971, cm 43x45, altezza cm 81. Difetto al piede di una seggiola

€ 250 - 350



261

**260**

**VICO MAGISTRETTI - ORNI HALLOWEEN - ARTEMIDE**

*Quattro sedie Selene e un tavolo Eretteo*, in materiale plastico, anni '70, marchio di produzione impresso sul fondo, tavolo cm 79,5x120x71

€ 500 - 600

**261**

**GIULIO POLVARA - KARTELL**

*Scaffale a sei scomparti*

in plastica color nero e rosso, due cubi-contenitore colorati. cm 120,5x35x88

€ 250 - 300



262

**262**

**ARAZZO IN COTONE**

raffigurante ritratto di Mao e lavoratori. Datato 1967, cm 207x300

€ 1.000 - 1.100

**263**

**VICO MAGISTRETTI - ARTEMIDE**

*Telegono*

lampada da tavolo in abs rosso con diffusore interno e portaoggetti alla base. 1969 circa

€ 180 - 200

**264**

**TAVOLINO DA APPOGGIO**

piano triangolare in laminato nero, gambe e fascia in metallo. Anni '60, larghezza cm 70, altezza cm 62

€ 150 - 180

**265**

**VISTOSI - MURANO**

*Lampadario*

struttura in metallo verniciato bianco alla quale vengono agganciati elementi circolari in vetro incolore e bianco. Anni'70

€ 300 - 350

**266**

**GIANDOMENICO BELLOTTI**

coppia di poltroncine Alias mod. Spaghetti,

cm 66x46x70

€ 300 - 350

**267**

**STUDIO TETRACH PER VALENTINI & C**

*Pistillo*

lampadario da parete, tavolo e soffitto in resina metallizzata. Anni'70, diametro cm 60, altezza cm 32

€ 250 - 300

**268**

**TOBIA SCARPA - FLOS**

*Fior di loto*

lume a sospensione in ottone lucidato. 1963 circa, diametro cm 42

Cfr: G. Gramigna, Design Italiano 1950-2000, Allemandi, vol I, pag 105., A. Bassi, La luce italiana, Electa, pag. 70, fig 1

€ 400 - 500

**269**

**LETTO SINGOLO BUNKY MARC NEWSON**

cm 189x98x47

€ 400 - 500

**270**

**ANDREA BRANZI - STUDIO ALCHYMIA**

*Galleria del copismo*

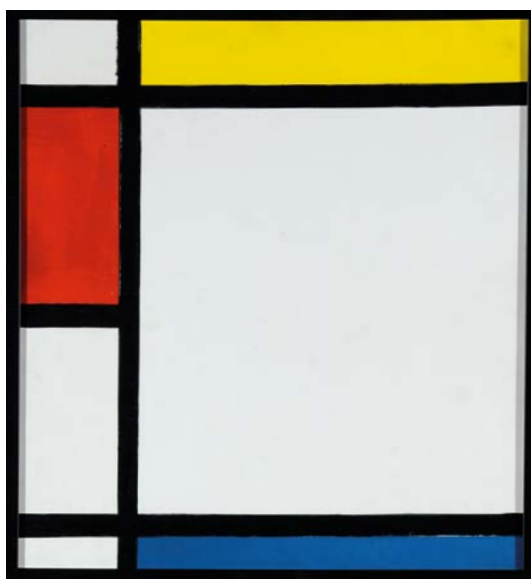
trittico ad olio su tela

Cfr: Andrea Branzi, *La casa calda*

*Esperienze del Nuovo Design Italiano*, Idea

Books, 1984

€ 8.500 - 9.500



270/3

**271**

**TOBIA SCARPA PER FLOS**

*Lume*

diametro cm 42

€ 400 - 450

**272**

**VISTOSI - MURANO**

*Lampadario*

struttura in metallo cromato alla quale vengono

agganciati elementi a goccia in vetro incolore e

rosso. Anni '70, diametro cm. 54, altezza cm 50

€ 400 - 500

**273**

**MASEGO - MURANO**

*Piantana*

metallo cromato a vetri incolore e marrone.

Anni '70, altezza cm 162

€ 400 - 500

**274**

**NATHALIE DI PASQUIER - MEMPHIS - MILANO**

*Ciotola*

ceramica policroma blu e gialla decorata con  
frutta sul fondo. 1985 circa, cm 30x29x8,5

€ 400 - 500



276

**275**

**ATTACCAPANNI IN FERRO PLASTICA BIANCO E  
GANCI NERI**

cm 28x28x163

€ 100 - 120

**276**

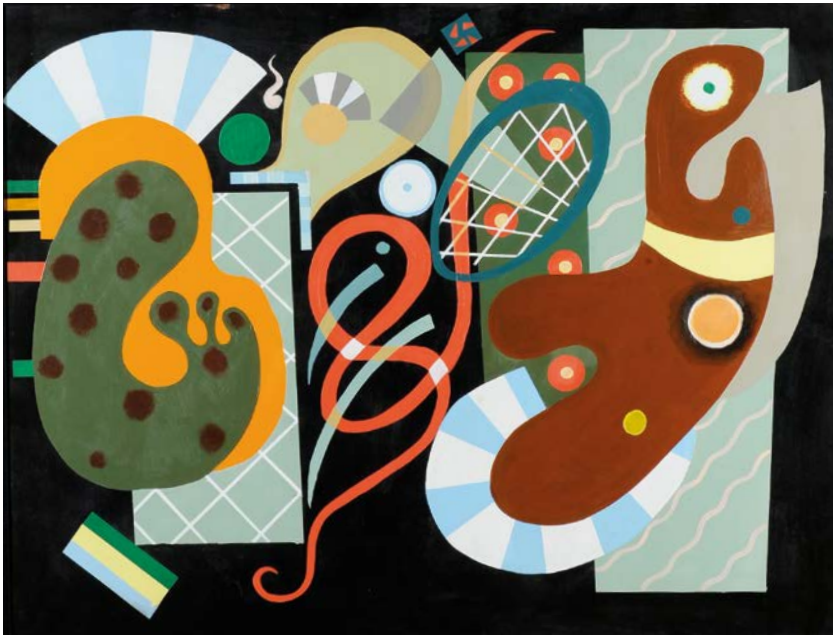
**GIO PONTI (1891-1979)**

*Scrivania con sedia*

un'anta ed un cassetto sul fronte,

cm 114x49x78

€ 2.000 - 2.200



270/3

**281**

**CHARLES E RAY EAMES**

*Poltrona da ufficio Aluminium Group*  
in pelle nera, struttura in alluminio, girevole e regolabile in altezza. Etichetta produzione ICF Cadsana

€ 400 - 500

**282**

**VAN DER HORST**

*Ritratto*

Disegno a sanguigna su cartoncino, 1920 circa, firmato in basso a destra, altezza cm 27, larghezza cm 20

€ 150 - 200

**277**

**DITTA EKORNES - NORVEGIA**

*Stressless*

poltrona reclinabile e girevole rivestita in pelle nera. Marchio della manifattura e Stressless stampigliati, altezza cm 100, larghezza cm 78

€ 300 - 350

**280**

**LINO SABATTINI - CHRISTOFLE**

scatola in metallo. Sul fondo reca scritta esemplare N° 16 della serie unica per il Natale 1962. Firma dell'autore impressa

€ 80 - 100

**283**

**GINO SARFATTI - STILNOVO - MILANO**

Lampada da parete a tre diffusori in metallo laccati in colori diversi

€ 2.500 - 3.000

**278**

**MANIFATTURA FRANCESE**

*Tavolino rotondo*

con piano in marmo e gambe intarsiate a motivo floreale stilizzato. Marchio a fuoco non identificato. Altezza cm 70 diametro cm 45

€ 1.200 - 1.400

**279**

**VENINI**

cipolla in vetro giallo, altezza cm 40, diametro cm 40

€ 200 - 250



270/3

**284**

**CARLO BUGATTI**

*Mobile a due corpi*

legno di noce, noce ebanizzato, rame sbalzato, intarsi di metallo e di osso, intarsi in madreperla, pergamena, seta. 1900 ca.

Parte inferiore, cm 110x100x48, parte superiore cm 80x95x33

€ 10.000 - 15.000



284

**285**

**POLTRONA 4814**

struttura in plastica modellata a stampaggio, gambe in acciaio. Marchio impresso sul fondo. 1980 circa, cm 90 x 65, altezza cm 70

€ 150 - 200



286

**286**

**CARLO BUGATTI (1856 -1940)**

*Sedia*

in noce parzialmente scurito con intarsi in peltro e applicazioni di rame sbalzato. Seduta circolare rivestita in pergamena dipinta e schienale asimmetrico, altezza cm 145. Fine XIX secolo

€ 7.500 - 8.500



**287**  
**EMILE GALLÉ (1846-1904)**

*Set di quattro tavolini a nido*  
decoro intarsiato a motivo vegetale e floreale.  
Firma su ogni tavolino a marquetérie,  
cm 60x40x71  
€ 6.000 - 7.000



287

**288**  
**LAMPADA A STELO**

legno di mogano con paralume originale in carta finto pergamena. 1950 circa, altezza cm 177  
€ 250 - 300



288

**289**  
**THONET - VIENNA**

*Leggio*  
legno pirografato con decoro di putti, mensole mobili reggicero, altezza regolabile, larghezza cm 60, altezza 156 circa  
€ 800 - 1.000



289

**290**  
**SAARINEN**  
*Sgabello*  
€ 100 - 120

**291-299 no lot**

# SECONDA TORNATA



MARTEDÌ 18 DICEMBRE 2012

Ore 14.30

Lotti 300-592





**300**

**HELEN KOENIG SCAVINI - LENCI - TORINO**

*Madonna*

ceramica policroma, modellata a colaggio. Sotto la base: Lenci Made in Italy; sul retro incusso Elena Scavini, altezza cm 30 (mancanze)

€ 900 - 1.000

**301**

**ILSA - ALBISOLA**

*Portaombrelli a orcio con tre anse*

Terracotta maiolicata decorata in policromia. Diametro cm 40, altezza cm 50. Sotto la base: Ilsa Albisola Capo M.A.

€ 250 - 300

**302**

**GIO PONTI - RICHARD GINORI - SAN CRISTOFORO**

*Trireme romana, Corvetta, Nave del Mediterraneo e Caravella*

quattro mattonelle in ceramica raffiguranti imbarcazioni, anni ' 30.

Cm 15x15

€ 800 - 1.000



302

**303**

**GUIDO ANDLOVITZ - S.C.I. - LAVENO**

*Servizio di piatti "Vecchio Milano"*

composto da 32 piatti piani, 13 piatti fondi, 13 piattini, 5 piatti da portata, 2 zuppieri, una insalatiera, 2 piatti ovali, una salsiera con difetti. Sotto le basi marchio della manifattura a stampo e, entro cartiglio a forma di cuore: Figure Vecchio Milano Laveno

€ 800 - 900

**304**

**G. GARIBOLDI - RICHARD GINORI - SAN CRISTOFORO**

*Madonna con Bambino*

terracotta policroma, marchio della manifattura a stampo sul retro, anni '40, altezza cm 21,5

€ 250 - 300



304



305

**305**

**GIGI CHESSA - LENCI - TORINO**

*Vaso Temporale*

terracotta modellata a colaggio dipinta a mano in policromia. Sotto la base: Lenci, Made in Italy, 4-9-31 X., altezza cm 25,5

€ 1.500 - 1.800

**306**

**LALIQUE - FRANCIA**

*Vaso*

Vetro incolore modellato a stampo con quattro prese contrapposte decorate a motivo di foglie d'uva. Sotto la base: Lalique France

€ 200 - 300

**307**

**MANIFATTURA NON IDENTIFICATA**

*Due danzatrici*

in metallo alla maniera di Hagenhauer. Una poggia su base rettangolare in marmo, l'altra su una piccola alzata, altezze cm 22 e cm 18

€ 200 - 300

**308**

**GIOVANNI GARIBOLDI - RICHARD GINORI - SAN CRISTOFORO**

*Venere su conchiglia*

mattonella in ceramica, 1933 circa. Cm 20x20

Cfr.: G. Cavagna di Guardana, Gariboldi, Corraini edizioni, pag. 24

€ 800 - 1.000



308



311

**311**

**JANOS TOROK - ZSOLNAY - PECS**

*Tre statuine*

in ceramica policroma. Sotto le basi marchio della manifattura. Anni '60, altezze cm 17, cm 21, cm 22. Il lotto comprende un suonatore in ceramica marcato Aquincum

€ 800 - 1.000

**312**

**RENATO BROZZI (ATTR.)**

*Fermacarte*

metallo argentato lavorato a sbalzo raffigurante belva che tiene tra le fauci tondo con Duce e Vittoria. Inciso il motto "Ad Excelsa Tendo". La placca poggia su base rettangolare in marmo. Dimensioni: cm 12x15

€ 180 - 200



310



309

**309**

**ROBJ - PARIGI**

*Arlecchino e Colombina*

coppia di fermalibri in porcellana decorata in arancio e oro firmata Robj Paris Made in France a timbro sotto la base di Arlecchino, 1928, altezze cm 16 e cm 17,5

€ 600 - 800

**310**

**GIO PONTI - RICHARD GIONRI - DOCCIA**

*Noi tireremo dritto*

fermacarte in porcellana della "biblioteca" della Richard Ginori-Doccia, raffigurante sulla pagina sinistra arco con freccia e sulla destra motto di Benito Mussolini. Marchio della manifattura sul retro, anni '20. Cm 8,5x6x1,5

€ 500 - 600





313

**313**

**PIERO FORNASETTI - MILANO**

*Tre contenitori per sala da bagno*

ceramica decorata in oro e smalti policromi con, entro cartigli, le iscrizioni "Soap", "Talcum" e "Bath Salts". Sotto le basi simbolo grafico dell'autore, altezza cm 19

€ 200 - 300

**314**

**F. NONNI - MELANDRI - FOCACCIA - FAENZA**

*Scatola*

terracotta maiolicata decorata in policromia. La presa del coperchio raffigura una pianta stilizzata smaltata in blu e oro. Sotto la base: M astorre F Faenza MF. 1923/31, altezza cm 15, diametro cm 16

€ 700 - 800



314

**315**

**MARIO STURANI - LENCI TORINO**

*Vaso a doppio collo*

terracotta maiolicata modellata a stampo e decorata in policromia sotto vernice. Sotto la base: Lenci made in Italy Torino ed etichetta cartacea, altezza cm 25

€ 250 - 300

**316**

**MANIFATTURA GOEBBEL - GERMANIA**

*Suonatore di tromba*

bottiglia caricaturale in ceramica policroma. Marchio sotto la base, 1930 circa, altezza cm 29

€ 100 - 150



317

**317**

**ANGELO BIANCINI - S.C.I. - LAVENO**

*Grande vaso*

terracotta maiolicata modellata a colaggio con segni zodiacali in rilievo, rifiniti a smalto oro. Sotto la base: marchio della manifattura, Lavenia, 4-38

€ 1.400 - 1.600

**318**

**MOSER KARLSBAD**

*Vaso ad anfora*

vetro verde scuro decorato a freddo con smalto e fregio metallico dorato raffigurante guerrieri ellenici. Sotto la base, inciso: made in Tchecho Slovakia - Moser Karlsbad, 1919/25, altezza cm 35,5

€ 150 - 200

**319**

**GUIDO ANDLOVITZ - LAVENO**

*Grande vaso*

terracotta maiolicata modellata a colaggio e dipinta in policromia nei toni del verde. Sotto la base: marchio della manifattura, Lavenia, 12-41, altezza cm 54

€ 1.400 - 1.600



**320**

**VENINI - MURANO**

*Bottiglia*

vetro incolore con collo sottile allungato. Sotto la base: Venini Italia, altezza cm 25

€ 150 - 200



**323**

**CERAMICHE D'ARTE MANLIO TRUCCO - ALBISOLA**

*Vaso ovoidale con base e collo troncoconici*

terracotta modellata al tornio e dipinta a mano nei toni del blu con decoro di alberi. Sotto la base: MT Albisola, Posteriore al 1937, altezza cm 36

€ 700 - 900



**321**

**G. GARIBOLDI - RICHARD GINORI S. CRISTOFORO - MILANO**

*Vaso ovoidale appiattito*

in terracotta maiolicata dipinta a smalto verde con decoro in rilievo a smalto bianco raffigurante cervo tra la vegetazione. Sotto la base marchio della manifattura e numeri, altezza cm 35

€ 700 - 800

**322**

**DEGUÈ - FRANCIA**

plafoniera in vetro stampato, 1930 circa

€ 300 - 400





324

**324**

**TULLIO D'ALBISOLA - M.G.A. - ALBISOLA**

*Vaso futurista*

ceramica maiolicata decorata in policromia con disegni geometrici. Sotto la base: M.G.A., Made in Italy, 270 bis, 1930 circa, altezza cm 23  
€ 3.000 - 4.000



328

**325**

**EMILE GALLÉ - NANCY**

*Brocca*

terracotta maiolicata modellata a mano decorata con scena galante da un lato e marrone e oro dall'altro. Sotto la base E.G. croce di Lorena Deposé, Gallé Nancy. 1880 circa, altezza cm 31  
€ 400 - 500

**326**

**GIOVANNI ACQUAVIVA - C.A.S. - SAVONA**

*Vaso*

terracotta maiolicata mat e decorata a mano. Formatura a colaggio. Sotto la base: CAS, Italia, stemma di savona, 281, 1936/38, altezza cm 22  
€ 1.500 - 1.800



326

**327**

**ROYAL COPENHAGEN - DANIMARCA**

lotto composto da coppia di anatre e da gattino ambedue in porcellana, altezze cm 11 e cm 5  
€ 50 - 60

**328**

**MANIFATTURA MENGARONI - PESARO**

*Vaso*

ceramica rosso arancio mat, anse smaltate in nero lucido, marcato MAP - Pesaro e asterisco sul fondo, anni 30, altezza cm. 36  
€ 600 - 800



329

**329**

**RENÉ LALIQUE (1860 - 1945) FRANCIA**

*Guy*

Vaso in vetro modellato a stampo con decoro di vischio. Firma dell'autore in rilievo sotto la base. Modello creato nel 1920 e non ripreso dopo il 1947, altezza cm 17 (lievissima sbeccatura alla base)

€ 700 - 800

**330**

**SEGUSO VETRI D'ARTE - VENEZIA**

*Stivale*

vetro incolore con inclusione di polvere d'oro e bolle d'aria pure dorate. Firma della manifattura sotto la base, 1950 circa, altezza cm 23

€ 500 - 600

**331**

**TAPIO WIRKKALA - ROSENTHAL - GERMANIA**

*Vaso*

in porcellana di forma astratta. Sotto la base: Rosenthal Studio-linie Germany e firma dell'autore. Cm 30x20

€ 100 - 150



332

**332**

**RENÉ LALIQUE (1860-1945) - FRANCIA**

*Moissac*

vaso modellato a stampo in vetro trasparente opalescente con foglie in rilievo. Sotto la base, inciso: R. Lalique France n° 992, 1927 circa, altezza cm 13

Cfr.: F. Marcilhac, R. Lalique, Ed. de l'amateur, pag. 437, fig. 992

€ 1.500 - 2.000



333

**333**

**RENÉ LALIQUE (1860-1945)**

*Vaso "Biskra"*

vetro verde modellato a stampo con decoro di foglie stilizzate. Sotto la base, a tampone: R. Lalique, modello del 1932, altezza cm 29

Cfr.: F. Marcilhac, R. Lalique, Les editions de l'Amateur, pag. 455, fig. 1078

€ 2.000 - 2.500

**334**

**GUIDO GAMBONE - C.A.S. - VIETRI**

*Vaso*

terracotta maiolicata dipinta a mano con smalti bianco, azzurro e marrone. Sotto la base: C.A.S.Vietri, Italy, 587/259, altezza cm 19  
€ 150 - 200

**335**

**F. & M. GOLDSCHIEDER - VIENNA**

*Busto con fiore*

terracotta raffigurante ragazza con ricci neri stilizzati e fiore dipinto in azzurro. Nell'incavo Goldscheider Wien, made in Austria, altezza cm 37  
€ 500 - 600



338



336

**338**

**MARIUS SABINO (1878-1961) - FRANCIA**

*Vaso "Les Abeilles"*

vetro parzialmente opalescente modellato a stampo con decoro di api e fiori in rilievo. Sul bordo fregio in metallo probabilmente non coevo. Sotto la base, a punta di diamante: Sabino, 1930 circa, altezza cm 18  
€ 120 - 150

**336**

**RENÉ LALIQUE (1860-1945) - FRANCIA**

*Rampillon*

vaso in vetro incolore opalescente modellato a stampo e rifinito alla mola. Sotto la base: R. Lalique France. Produzione 1927, altezza cm 12,7  
Cfr: F. Marcilhac, Lalique. Les Editions de l'Amateur, pag. 437  
€ 500 - 600

**337**

**MANIFATTURA MURANESE**

*Lampada*

a campana rovesciata in vetro pulegoso verde con costolature orizzontali, su base a cilindro, altezza cm 42  
€ 1.800 - 2.000



337



339

**339**

**RENÉ LALIQUE (1860-1945)**

*Renuncules*

vaso modellato a stampo in vetro trasparente opalescente blu. Sotto la base, a punta di diamante: R. Lalique France, 1930 circa, altezza cm 15,5

Cfr.: F. Marcilhac, R. Lalique, Ed. de l'amateur, pag. 448, fig. 1044

€ 1.300 - 1.500

**340**

**S.C.I. - LAVENO**

*Vaso ovoidale*

in ceramica maiolicata dipinta con smalti a colaggio nei toni del verde. Marchio sotto la base. Altezza cm 44

O.L.

**341**

**ETTORE SOTTSTASS**

urna in ceramica, riedizione 2002, pa 2/2

€ 400 - 500



342

**342**

**RENÉ LALIQUE (1860-1945)**

*Vichy*

vaso modellato a stampo in vetro trasparente con opalescenze azzurre e patinatura. Sotto la base, a tampone: R. Lalique France, 1937 circa, altezza cm 17

Cfr.: F. Marcilhac, R. Lalique, Ed. de l'amateur, pag. 466, fig. 10909

€ 1.400 - 1.600



343

**343**

**VENINI - MURANO**

*Vaso a balaustra*

in vetro incamiciato grigio/verde. Sotto la base firma all'acido: Venini, Murano, Italia, altezza cm 35,5

€ 600 - 700

**344**

**LOETZ - AUSTRIA**

Piccolo vaso in vetro verde fortemente iridato con decoro "Rusticana",  
1899, altezza cm 9,5

Cfr.: H. Cants, Loetz Bohemian glass 1880-1940, Neve Galerie, New  
York, pag. 82

€ 180 - 200



344

**345**

**MANIFATTURA MURANESE**

*Piccolo vaso a orcio*

vetro iridescente trasparente con superficie costolata e manici applicati  
a caldo, altezza cm 14,5

€ 80 - 100



346

**346**

**LOETZ - AUSTRIA**

*Vaso a ventaglio*

vetro verde con iridescenze violacee, 1900 circa, altezza cm 16

€ 150 - 180

**348**

**V. ZECCHIN - N. MARTINUZZI - MURANO**

*Grande vaso ovoidale*

in vetro soffiato blu con bordo e manici applicati a caldo. 1932-1936,  
altezza cm 45

€ 1.300 - 1.600



348

**347**

**CIA MANNA - TORINO**

*La Fonte*

Gruppo in terracotta maiolicata decorata in policromia raffigurante  
due fanciulle, una con ciotola e una con anfora. Sotto la base marchio  
e titolo (rottura)

€ 200 - 250



**349**  
**B. CICERCHIA - V. CAVALIERI - ROMA**

*Vaso globulare*  
terracotta dipinta a mano con disegni geometrici , cavalli e figure mitiche. Sotto la base: B. Cicerchia, V. Cavalieri, Roma, 1924., altezza cm 22  
€ 800 - 1.000



**350**  
**SALVIATI & C. - MURANO**

due vasi in vetro opaco nero di diversa forma e dimensioni, altezze cm 19 e cm 26  
€ 300 - 400

**351**  
**LENCI - TORINO**

lotto composto da asinello col mal di denti e maialino con fiori. Ambedue firmati Lenci Torino, made in Italy, altezze cm 10 e cm 12  
€ 80 - 100

**352**  
**AUTOMOBILINA ACCENDI SIGARI**

€ 80 - 100

**353**  
**TRE VASI ROSENTHAL**

€ 250 - 300

**354**  
**LALIQUE - FRANCIA**

*Coppa centrotavola*  
vetro trasparente modellato a stampo con fregio di passeri in vetro satinato sul bordo, altezza cm 9, diametro cm 25  
€ 350 - 400

**355**  
**CHINI & Co. - MUGELLO**

*Vaso con tre prese*  
terracotta maiolicata decorata con smalti iridescenti verde, bordeaux e marrone. Sotto la base, grata entro melograno, Chini & Co. Mugello Italia, altezza cm 37  
€ 2.000 - 2.500

**356**

**PIETRO MELANDRI - FAENZA**

*Sirena con coppa*

terracotta maiolicata decorata con smalti iridescenti nei toni del verde, marrone e rosso. Sotto la base: Melandri e astorre entro cerchio, altezza cm 20

€ 1.500 - 1.800

**357**

**MURANO**

*Pesce e rinoceronte in vetro*

il pesce ha etichetta: V. Nason & C. Murano Italy; il rinoceronte ha etichetta: Gmudmunde Ngwenya Glass Kingdom of Swaziland, altezza cm 9 e cm 8 O.L.

**358**

**SET DI TRE SCACCHI SPAIATI**

€ 200 - 300

**359**

**SET DI TRE SCACCHI APPAIATI**

€ 400 - 500

**360**

**GIO PONTI - LINO SABATINI**

*Maschera "Cornuta"*

metallo argentato in contenitore originale, produzione del 1978, altezza cm 37

€ 350 - 400

**361**

**LOETZ - AUSTRIA**

*Vaso in vetro "Cobalto Papillon"*

vetro violetto, turchese e argenteo con forti iridescenze. Bellissima montatura coeva in metallo argentato a colpi di frusta e con due volti muliebri, 1900 circa, altezza cm 27

Cfr.: H. Cantz, J. Mergl, E. Ploil, H. Ricke, Loetz Bohemian Glass 1880-1940, Neve Galerie, pag. 295

€ 1.200 - 1.500



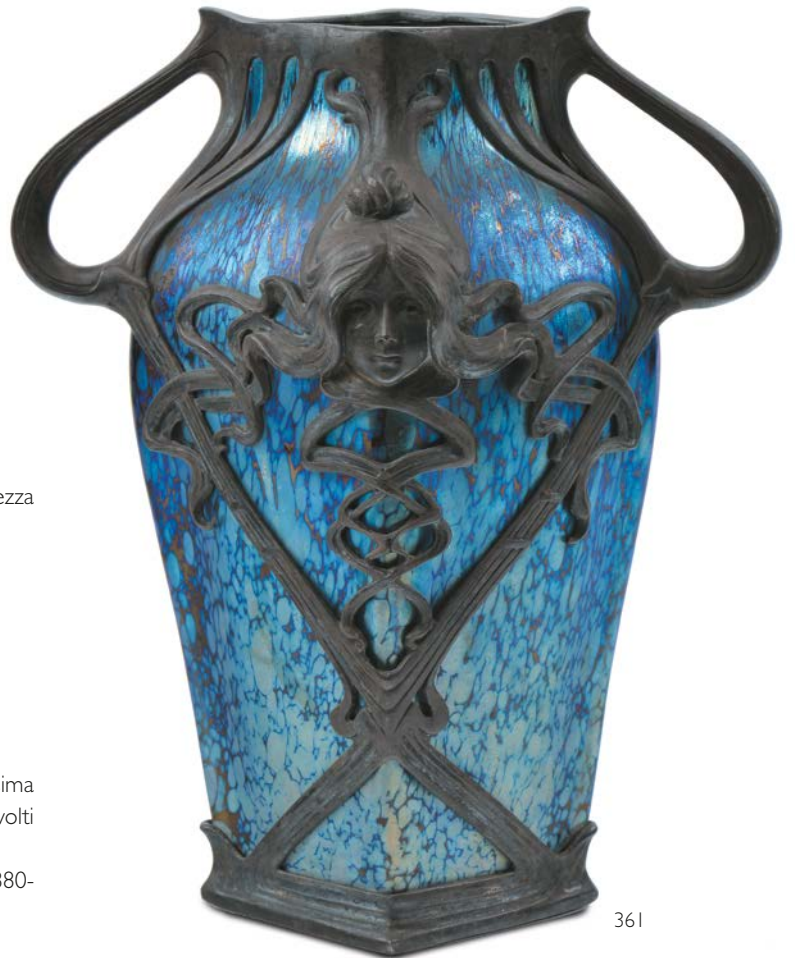
356

**362**

**BONET**

due placche in ceramica firmate Bonet, cm 25,5x17,3 e cm 17,3x24. Una presenta rotture

€ 150 - 200



361

**363**

**LALIQUE - FRANCIA**

*Coppa su base quadrata*

vetro trasparente parzialmente satinato modellato a stampo con decoro di passeri e tralci di foglie. Sotto la base: Lalique France, altezza cm 14  
€ 300 - 350

**364**

**BARBINI**

tre vetri

€ 300 - 400



**365**

**RIESSNER, STELLMACHER & KESSEL - AMPHORA - AUSTRIA**

*Vaso con manici floreali*

porcellana color avorio dipinta in verde, viola e oro con decoro di sole e nubi. Sotto la base marchio della manifattura, 1900 circa, altezza cm 33  
Cfr.: R.L. Scott, J. Mergl, L.M. Pankova, The house of Amphora  
€ 500 - 600

**366**

**RIESSNER, STELLMACHER & KESSEL - AMPHORA - AUSTRIA**

*Vaso con fagiano*

terracotta modellata a stampo con applicazione di fagiano a tuttotondo e di fiori. Superficie parzialmente dorata e iridata. Sotto la base: Amphora Austria sormontata da corona, 1900 circa, altezza cm 25  
€ 400 - 500



**367**

**RIESSNER, STELLMACHER & KESSEL - AMPHORA - AUSTRIA**

piccolo vaso in porcellana color avorio con decoro in oro e smalti raffigurante ragni e insetti. Sotto la base marchio della manifattura, 1900 circa, altezza cm 15,5

Cfr.: R.L. Scott, J. Mergl, L.M. Pankova, The house of Amphora  
€ 500 - 600







368

**368**

**MANIFATTURA LANNI - ROMA**

*Satiro*

terracotta dipinta sotto vernice con smalti policromi. Sotto la base:

Lanni, Roma, 1930 circa, altezza cm 24

€ 1.000 - 1.200

**369**

**ROBERTO ROSATI - MANIFATTURA RODRIGUEZ - ROMA**

*Felino*

terracotta dipinta e invetriata, decorata in policromia. Sotto la base:

Rodriguez, Roma, 1930 circa, altezza cm 9, lunghezza cm 33

Cfr.: I. De Guttry, M.P. Maino, *Forme moderne*, I/2009, Juno Ed.

€ 800 - 1.000



369

**370**

**MANIFATTURA MURANESE**

*Coppia di vasi*

vetro ametista con inclusione di polveri d'oro e argento, altezza cm 32

€ 180 - 200

**371**

**GUIDO CACCIAPUOTI - MILANO**

*Dama con cesti di fiori*

gres patinato su base in legno ebanizzato. Firma incisa sul retro, 1935/40,

altezza cm 27

€ 100 - 120

**372**

**LINO BERZONI**

*Giovinetta con cappello*

scultura in terracotta modellata a mano e verniciata con smalti iridescenti nei toni del verde e del viola. Sotto la base firma dell'autore, altezza cm 33

€ 350 - 400



372



373

**373**

**EMILE GALLÉ (1846-1904) - NANCY**

*Vaso di forma ovale schiacciata*

vetro incolore doppiato in vetro giallo e verde; inciso all'acido e lavorato alla mola con decoro floreale. Firma incisa, 1900 circa, altezza cm 25,5

€ 1.300 - 1.500



377

**374**

**AVALLONE - VIETRI**

*Brocca*

ceramica maiolicata in policromia con personaggi e animale in rilievo.

Firma sotto la base, anni '50, altezza cm 23

€ 300 - 400

**375**

**DAVIDE FABBRI - LA SALAMANDRA**

*Danzatrice*

terracotta modellata a stampo con smalti a colaggio nei toni del verde, azzurro e grigio, 1923/30, altezza cm 32

€ 300 - 400



376

**376**

**EMILE GALLÉ (1846-1904) - NANCY**

*Vaso a calice bulbato*

vetro incolore doppiato in vetro rosa, lavorato all'acido e alla ruota con decoro di anemoni. Firma a cammeo, 1900 circa, altezza cm 22

€ 1.800 - 2.000

**377**

**DAUM - NANCY**

*Vaso con tulipani*

vetro incolore con inclusione di polveri vitree gialla e verde, doppiato in marrone scuro e inciso all'acido con decoro floreale. Firmato Daum Nancy e croce di Lorena, altezza cm 54. Difetto sul decoro

€ 1.800 - 2.000

**378**

**MINGHETTI - BOLOGNA**

*Brocca dei frati cantori*

terracotta maiolicata decorata in policromia sotto vernice. Sotto la base: M stella Italia, Bologna, 1915/20, altezza cm 17

€ 500 - 700

**379**

**ALESSIO TASCA - NOVE**

*Lampada cilindrica*

in terracotta smaltata in beige e marrone con paralume in tela coevo.

Etichetta cartacea della manifattura, altezza cm 45

€ 150 - 200



382

**382**

**DAUM - NANCY - FRANCIA**

*Vaso a losanga*

vetro trasparente con inclusione di polveri viola, satinato con motivo in rilievo di violette rifinito in oro come il bordo e la base. Sotto la base, in oro: Daum Nancy e croce di Lorena, 1892/94, altezza cm 11,5

€ 900 - 1.100



380

**380**

**EMILE GALLÉ (1846-1904) - NANCY**

*Vaso a bulbo*

vetro incolore con inclusione di vetro arancione, doppiato in vetro amaranto, lavorato all'acido e alla ruota con decoro di felci. Firma a cammeo, 1900 circa, altezza cm 29

€ 1.000 - 1.200

**381**

**DAUM - NANCY - FRANCIA**

*Vaso a bulbo*

vetro satinato con motivi in rilievo raffiguranti cardi dipinti in oro e smalto. Sotto la base, in oro: Daum Nancy e croce di Lorena, 1890 circa, altezza cm 22

€ 1.300 - 1.500



381



383

**383**

**EMILE GALLÉ (1846-1904) - NANCY**

*Grande vaso di forma ovale schiacciata*

vetro incolore con inclusione di polveri gialle, doppiato in vetro viola, lavorato all'acido e alla mola con decoro di fiori. Firma a cammeo, 1900 circa, altezza cm 41

€ 2.800 - 3.000



384

**384**

**EMILE GALLÉ (1846-1904) - NANCY**

*Grande vaso a bulbo*

vetro incolore doppiato in vetro verde e inciso all'acido. Firma a cammeo preceduta da stella, posteriore al 1904, altezza cm 44

€ 1.200 - 1.500



385

**385**

**EMILE GALLÉ (1846-1904) - NANCY**

*Vaso con paesaggio montano*

vetro incolore con inclusioni di vetro giallo e stratificato in vetro blu, viola e celeste; inciso all'acido e rifinito alla mola. Firma a cammeo, 1900 circa, altezza cm 39

€ 3.000 - 3.200

**386**

**EMILE GALLÉ (1846-1904) - NANCY**

*Grande vaso di forma ovoidale*

vetro incolore con inclusione di polveri gialle e viola, doppiato in vetro viola, inciso all'acido e lavorato alla mola con decoro di fucsie. Firma a cammeo, 1900 circa, altezza cm 35

€ 3.000 - 3.500



386



387

**387**

**EMILE GALLÉ (1846-1904) - NANCY**

*Grande vaso a bulbo*

vetro incolore con inclusione di polvere viola e doppiato in vetro viola, inciso all'acido e lavorato a cammeo con decoro di glicine. Firma a cammeo preceduta da stella, posteriore al 1904, altezza cm 44

€ 1.200 - 1.500



388

**388**

**EMILE GALLÉ (1846-1904) - NANCY**

*Grande vaso a balaustra con bordo quadrilobato*

vetro multistrato incolore viola e marrone, inciso all'acido, rifinito alla mola e lucidato a fuoco. Firma a cammeo entro un fiore, 1900 circa, altezza cm 44

€ 6.500 - 7.000



**389**

**NANNI SERVETTAZ - M.G.A. - ALBISOLA**

*Nunzio celeste*

terracotta maiolicata decorata in policromia. Sotto la base: M.G.A. e fornacetta, titolo dell'opera, scultore Nanni Servettaz, Albisola Natale 1928 A.o.VII E.F, altezza cm 30

€ 1.700 - 1.900



**390**

**GIANFRANCO FRATTINI - PROGETTI**

Lotto comprendente posacenere in materiale plastico e porta oggetti in metallo argentato. Ambedue gli oggetti sono marchiati.

€ 100 - 150

**391**

**ANTONIA CAMPI - LAVENO**

*Vaso informale*

terracotta maiolicata e smaltata a colaggio con vetrificazioni. Sotto la base: marchio Lavenia, 8-52.

Altezza cm 27,5. (sbeccature)

€ 200 - 250

**392**

**UMBERTO GHERSI**

*Cristo*

terracotta modellata a mano e dipinta con smalti verde, nero e rosso sia lucidi, sia opachi. Firma dell'autore sul retro, altezza cm 34

€ 200 - 250

**393**

**EMILIO SCANAVINO (1922-1986)**

*Piatto con impronte*

ceramica al secondo fuoco. Il pezzo non è firmato ma provvisto di certificato di autenticità redatto dall'archivio Scanavino, 1968. Diametro cm 24

€ 450 - 500

**394**

**VEDAR - MILANO**

*Caraffa*

vetro trasparente dipinta con decori vegetali policromi, firmata Vedar, anno VI, altezza cm 31

€ 300 - 350

**395**

**MOLARONI - PESARO**

*Vaso*

ceramica a forma di uccello stilizzato; il pezzo non è firmato ma lo si può attribuire a Bruno Bruni, 1956-57, altezza cm 22

Cfr: Rivista Antiquariato n° ? con articolo e foto di pezzi analoghi

€ 400 - 500

**396**

**FRANCESCO MESSINA - LA FENICE - ALBISOLA**

*Capitan Fracassa*

terracotta decorata in policromia sottovernice, della serie "Maschere".  
Sotto la base: Fenice, simbolo grafico della manifattura, Albisola, 1926  
circa, altezza cm 35

Cfr.: C. Chilosi. L. Ughetto, La ceramica del Novecento in Liguria, pag. 64  
€ 1.700 - 1.900



**397**

**FRANCESCO MESSINA - LA FENICE - ALBISOLA**

*Colombina*

terracotta decorata in policromia sottovernice, della serie "Maschere".  
Sotto la base: Fenice, simbolo grafico della manifattura, Albisola, 1926  
circa, altezza cm 32

Cfr.: C. Chilosi. L. Ughetto, La ceramica del Novecento in Liguria, pag. 59  
€ 1.700 - 1.900

**398**

**FRANCESCO MESSINA - LA FENICE - ALBISOLA**

*Pagliaccio*

terracotta decorata in policromia sottovernice, della serie "Maschere".  
Sotto la base: Fenice, simbolo grafico della manifattura, Albisola, 1926  
circa, altezza cm 35

Cfr.: C. Chilosi. L. Ughetto, La ceramica del Novecento in Liguria, pag.  
59, fig. 63

€ 1.700 - 1.900



399

LINO BERZOINI (1893-1971) -  
M.G.A. - ALBISOLA

*Donna e bambina*

terracotta dipinta in policromia con smalti  
lievemente iridescenti. Firma sul retro, 1960,  
altezza cm 41

Cfr.: I tre artisti di Pareto. Berzoni, De Salvo,  
Pacetti, a cura di C. Bracco e L. Zunino, Arte-  
linea Ed., pag. 41

€ 1.200 - 1.500



400

ARGENTERIA CASTELLANI

*Scatola da gioco*

legno nero con placca in argento raffigurante  
i semi e le quattro regine delle carte. Marchio  
e firma su una carta da gioco, cm 24x17x4,4

€ 200 - 250

401

ROBJ - PARIS

*Benedictine*

Bottiglia antropomorfa in porcellana smaltata  
prevalentemente in nero prodotta per conte-  
nere il liquore Benedictine. Marchio sotto la  
base, 1928 circa, altezza cm. 26,5

€ 350 - 400

402

DITTA BORA'S - ITALIA

*Vaso in metallo argentato*

sotto la base impresso: marchio, battuto a  
mano, silver plated, altezza cm 27

€ 100 - 150

403

ANGELO PARINI

*Coppia con ombrello*

Scultura caricaturale in terracotta maiolicata  
modellata a mano e decorata in policromia.  
Sul retro firma dell'autore, altezza cm 45

€ 1.500 - 1.800



404

FERDINAND LIEBERMAN - ROSENTHAL -  
GERMANIA

*Capriccio*

statua in porcellana raffigurante bambino su  
stambecco. Marchio sotto la base, produzione  
1911, altezza cm 31 (rotture)

Cfr.: D. Strauss, Rosenthal, Schiffer ed., pag. 46

€ 200 - 250

405

MITRA - NERVI

*Vaso*

in ceramica maiolicata decorata a mano in po-  
licromia sotto vernice. Sotto la base: simbolo  
grafico, Mitra, Nervi, 257/22/A

€ 120 - 150

406

LENCI - TORINO

*Ciccio*

ceramica maiolicata modellata a colaggio raf-  
figurante bambino con piffero e fez in testa.  
Sotto la base: Lenci, Italy, altezza cm 31

€ 500 - 600

407

RONZAN - TORINO

*Contadinella*

terracotta maiolicata decorata in policromia  
con smalti in parte lucidi, in parte opachi. Sot-  
to la base: Ronzan, made in Italy e timbro

€ 100 - 150

408

MANIFATTURE DIVERSE

Lotto comprendente tre animali in porcellana  
di misure diverse

€ 100 - 150

409 - 418 no lots



419

SABATELLI

*Figura allegorica*

Terracotta modellata a mano, decorata con smalti lucidi marrone, verde e bianco. Sul retro della veste: SA, altezza cm 23

€ 300 - 350



420

ROMETTI - UMBERTIDE

*Servizio olio e aceto*

terracotta maiolicata decorata a motivo scozzese sotto vernice, altezza cm 14, diametro piatto cm 20,5

€ 120 - 150

421

RUFFO GIUNTINI - ROGGIANI

*Cavallo*

terracotta maiolicata decorata in policromia sotto vernice nei toni del giallo, verde, arancio. Sotto una zampa firmato Roggiani, altezza cm 25, lunghezza cm 30

€ 700 - 800

422

GUIDO CACCIAPUOTI - MILANO

*Dama con cesto di pizzi*

terraglia policroma. Sul retro della gonna inciso G. Cacciapuoti e incusso Made in Italy, 1930/40, altezza cm 23

€ 650 - 750

423

MANIFATTURA CACCIAPUOTI - NAPOLI

*Busto di vecchia ammiccante*

Terracotta dipinta con smalti a feddo. Non firmata.

Publicata su Le ceramiche Cacciapuoti da Napoli a Milano 1870-1953, Ed. Olimpia pag. 15 fig. 173, 1887 circa, altezza cm 48

€ 1.300 - 1.500



424

PAOLA BOLOGNA - LENCI - TORINO

*Madonna*

terracotta maiolicata, formata a colaggio, decorata all'aerografo in viola e rifinita a mano con smalto dorato. Sotto la base: Lenci Made in Italy TK, altezza cm 21

€ 300 - 400

425

SALVATORE CIPOLLA

*Bottiglia*

terracotta maiolicata decorata con smalti opachi e lucidi. Sotto la base: St. Cipolla 91, altezza cm 29

€ 500 - 600

426

MANIFATTURE TEDESCHE

Lotto comprendente vaso in porcellana decorato in blu, bianco e oro e vasetto Rosenthal con colori similari, altezze cm 26 e cm 8

€ 80 - 100

427

P.A. CRESPI

*Tre oggetti scultura*

legno satinato nero e opaco e ceramica bianca lucida. Firmati e datati 1964

€ 500 - 600

428

I.C.S. - VIETRI

*Vaso globiforme*

con bordo everso e sul corpo, a smalto, quattro raffigurazioni femminili, altezza cm 33

Cfr.: Gli spazi della ceramica - Grimaldi & c. Editori - Napoli - pag. 233 fig. 34

€ 700 - 900

**429**

**MANLIO TRUCCO - FENICE - ALBISOLA**

*Servizio da te per sei persone*

terracotta decorata ad arabeschi vegetali in bruno manganese sotto vetrina. Marchio della Fenice sotto le basi. Modello presentato all'esposizione di Monza del 1925

€ 350 - 400

**430**

**LOETZ - AUSTRIA**

*Due cestini*

vetro giallo e vetro azzurro con bordo e manico in vetro nero, 1914/18, altezze cm 18 e cm 10

Cfr.: G. Cappa, L'Europe de l'art verrier, Mandaga Ed., pag. 308

€ 200 - 250

**431**

**RONZAN**

*Giovane con versatoio*

in ceramica policroma. Marchio sotto la base

€ 200 - 250

**432**

**ELCOD - CACCIAPUOTI - MILANO**

*Madonna*

Placca in ceramica modellata a colaggio in altorilievo. Su un lato incusso il nome dell'autore, sul lato opposto il nome della manifattura, altezza cm 44

€ 300 - 400

**433**

**ARS PULCHRA - TORINO**

*Amore di mamma*

terracotta maiolicata decorata a smalto in policromia sotto vernice in parte lucida, in parte mat. 1940 circa, altezza cm 20, lunghezza cm 47

Cfr.: M.G. Gargiulo, Ars Pulchra 1935-1962, Pacini Ed., pag. 22

€ 1.200 - 1.500

**434**

**JULES CHÉRET**

*Manifesto pubblicitario*

tecnica mista policroma. Firma dell'autore in basso a sinistra. Cm 123x85 (difetti)

€ 450 - 500

**435**

**MANIFATTURA MURANESE**

*Base di lampada*

vetro sommerso color giallo paglierino e marrone, altezza cm 60

€ 350 - 400

**436**

**F.LLI BRAMBILLA - ANGELO MANGIAROTTI**

Vaso in vitrex ceramica bianca, Italia 1968 ca.

€ 300 - 350

**437**

**DITTA FINZI - MILANO**

*Brocca*

porcellana decorata con fregio in oro zecchino raffigurante figure elleniche. Sotto la base: Finzi, made in Italy, oro zecchino, altezza cm 28,5

€ 250 - 300

**438**

**M.G.A. - ALBISOLA**

*Cachepot*

forma troncoconica decorato all'aerografo a mano con smalti lucidi e mat a formare righe orizzontali. Sotto la base: MGA, 1930 circa, altezza cm 27

€ 400 - 450



**439**

**OTTO MARAINI - LE BERTETTI - TORINO**

*Pescivendola*

terracotta modellata a colaggio e dipinta a mano raffigurante giovane donna seminuda che regge cesto di pesci. Sotto la base: LE Bertetti Torino Italia, N. 20 OM, altezza cm 45

€ 800 - 1.000



**440**

**W.M.F. - GERMANIA**

*Coppia di vasi*

metallo argentato con manici a colpi di frusta e figure femminili a rilievo. Marchio della manifattura, B, 1/0 incussi sotto la base, altezza cm 36,5

€ 100 - 150

**441**

**OTTO MARAINI - LE BERTETTI - TORINO**

*Verso la vita*

terracotta modellata a colaggio e decorata in policromia raffigurante ragazza sulla prua di una barca, in mezzo alle onde. Sotto la base: LE Bertetti Torino Made in Italy, A, e titolo, altezza cm 54

€ 700 - 800



**442**

**SCHIAVON**

*Grande vaso a tromba*

ceramica maiolicata decorata a graffiti con figure antropomorfe e craquelures. Sotto la base: asterisco, sul corpo incisa la firma, 1960 circa, altezza cm 45

€ 150 - 200

**443**

**MANIFATTURA MURANESE**

*Animale fantastico*

vetro azzurro incamiciato blu con elementi applicati a caldo. Sotto la base, a tampone: Venini Murano, altezza cm 23,5, lunghezza cm 27

€ 500 - 600

**444**

**W.M.F. - GERMANIA**

*Due vassoi rettangolari*

in rame con prese in ottone. Incusso sul retro di ambedue marchio con lo struzzo entro rombo. Inizi '900, cm 44x18 e cm 48x28

€ 300 - 400



445

**445**  
SANDRO VACCHETTI - ESSEVI - TORINO

*La principessa di Bali*

terracotta maiolicata modellata a colaggio e decorata in policromia. Sotto la base: Essevi Made in Italy, no. 176 l.l. 23-4-1940 XVIII Danzatrice dell'Isola di Bali di Sandro Vacchetti. Dimensioni: cm 33x32x39. Svariate sbecature sul bordo dell'abito  
€ 2.000 - 2.500

**446**  
L. PROVERBIO

*Libro*

Lenci - Le ceramiche 1919 - 1937 - Edizioni Tipostampa Torino  
€ 50 - 70

**447**  
LAMPADA IN METALLO CON VETRO

€ 250 - 300

**448**  
DITTA FIGLI DI QUINTO FRANCESCHETTI - COMO

*Vaso*

porcellana verniciata color mattone e decorata in bianco, blu e ocra. Sotto la base FQF Como, altezza cm 37  
€ 80 - 100

**449**  
GUALDO TADINO

Lotto composto da nove piattini, nove tazzine e teiera. Terracotta maiolicata decorata con smalti su lustro; l'interno delle tazzine è decorato con volti di damigelle gentilizie, l'esterno con figure fantastiche e l'iniziale RC entro scudo  
€ 100 - 120

**450**  
BAROVIER - MURANO

*Vaso*

vetro trasparente di forma ovoidale con inclusione di bolle d'aria e anse a spuntoni applicate, altezza cm 31,5  
€ 250 - 300

**451**  
STATUINA IN VETRO DI MURANO

raffigurante figura orientale, altezza cm 24  
€ 100 - 150

**452**  
IVOS PACETTI (1901-1970)

*Alzata*

terracotta maiolicata decorata in policromia con fiori stilizzati. Sotto la base: Ivos 095. 1925/30, altezza cm 9, diametro cm 35  
€ 400 - 500

**453**

**ABELE JACOPI - LENCI - TORINO**

*Ragazza Abissina*

terracotta maiolicata decorata in policromia, modellata a colaggio. Sotto la base: Lenci Made in Italy, Incusso sulla base A. Jacopi, altezza cm 45  
€ 2.500 - 3.000

**454**

**PORTARITRATTI BAROVIER E TOSO IN VETRO**

€ 250 - 300

**455**

**SANDRO VACCHETTI - ESSEVI - TORINO**

*Andalusa*

terracotta modellata a colaggio dipinta a mano in policromia. Sotto la base: M379 Essevi Italia D.R. M. di S. Vacchetti Torino, altezza cm 44 (restauri)  
€ 2.500 - 2.800



455



453

**456**

**ORIVIT - GERMANIA**

*Caraffa*

ceramica maiolicata decorata con tralci di luppolo; montatura in metallo con motivi Jugendstil. Sotto la base: Orivit 2541, 1900 circa, altezza cm 32  
€ 350 - 400

**457**

**V. BERTELOTTI - MILANO**

*Dama con libro*

terracotta ramata e argentata per metallizzazione elettrolitica; base in legno ebanizzato. Firma incisa sulla gonna, 1935/40, altezza cm 28, larghezza cm 37  
€ 150 - 200

**458**

**LENCI - TORINO**

*Madonna*

busto in ceramica modellata a stampo e decorato con smalto azzurro opaco. Sotto la base: Lenci Made in Italy FV, altezza cm 24  
€ 80 - 100

459

HELEN KOENIG SCAVINI - LENCI - TORINO

*Maschera bambina*

terracotta modellata a colaggio e parzialmente lavorata a mano, decorata in policromia. Sotto la base: Lenci Torino, made in Italy VIXII N. Sul fronte, impresso, l'anel

€ 1.000 - 1.200



460

MANIFATTURA MINGHETTI - BOLOGNA

*Coppia di anfore*

terracotta maiolicata con manici a foglia di grifone e corpo decorato in policromia con personaggi e paesaggio. Ambedue firmati sotto la base: stella, AM, Bologna, Italia, 1919/20, altezza cm 56

€ 3.000 - 4.000



463

HELEN KOENIG SCAVINI - LENCI - TORINO

*Ragazza con fazzoletto in testa*

placca da muro in terracotta maiolicata modellata a colaggio, decorata a mano in policromia. Sul retro: Lenci, made in Italy, Torino, 1939, PE.

€ 1.000 - 1.200



461

SANDRO VACCHETTI - ESSEVI - TORINO

*Ragazza con cappello*

placca da muro modellata a stampo e decorata in policromia sotto vernice. Sul retro: Essevi Italia Torino, altezza cm 30, larghezza cm 25. Restauro

€ 700 - 800

462

PINO CASTAGNA CERAMICA

€ 250 - 300



464

**464**

**LA CASA DELL'ARTE - ALBISOLA**

*Befana sugli sci*

terracotta maiolicata decorata a mano in policromia sotto vernice. Sotto la base simbolo grafico della manifattura, altezza cm 18

€ 1.000 - 1.200



468

**465**

**MINGHETTI - BOLOGNA**

*Tazza da puerpera*

terracotta maiolicata decorata in policromia a paesaggi entro riserve. Presa a forma di melograno. Sotto la base: asterisco, M, Bologna, Italia, C. 1915/20

€ 600 - 800

**466**

**TARCISIO TOSIN - VICENZA**

*Piccola giardiniera*

terracotta maiolicata decorata in policromia. Firmata dall'autore su una scarpa e marchiata sotto la base, altezza cm 30

€ 500 - 600



466

**467**

**GOLDSCHIEDER - VIENNA**

*Cane Borzoi*

terracotta maiolicata modellata a stampo. Sotto la base: Goldscheider Wien, made in Germany, altezza cm 22, lunghezza cm 42

€ 300 - 400

**468**

**SANDRO VACCHETTI - ESSEVI - TORINO**

*Bambina con maialini e cane*

terracotta maiolicata decorata in policromia. Sotto la base: Essevi, made in Italy, Torino VI, altezza cm 23

€ 2.400 - 2.600

**469**

**ABELE JACOPI (ATTR) - LENCI - TORINO**

*Ratto di Europa*

gruppo scultoreo in terracotta maiolicata modellata a colaggio. Sotto la base: Lenci, Torino, Italy, CH, altezza cm 49

€ 3.000 - 3.500



469



470

**470**

**GIOVANNI GRANDE - LENCI - TORINO**

*Antilope*

gruppo in terracotta maiolicata modellata a colaggio e decorata in policromia, raffigurante giovane cacciatrice con cane e selvaggina. Sotto la base: Lenci Torino 3 (XIII) Made in Italy TK. Sulla base inciso: Grande, altezza cm 38

€ 4.000 - 5.000





471

**471**

**LENCI - TORINO**

*Putto su delfino*

terracotta maiolicata modellata a colaggio e dipinta in policromia. Sotto la base: Lenci, Torino, Italy, r.a. e incusso, 668, altezza cm 51. Rotture e mancanze

€ 1.000 - 1.200



472

**472**

**HELEN KOENIG SCAVINI - LENCI - TORINO**

*Mamma sirena*

terracotta maiolicata modellata a colaggio decorata in policromia. Sotto la base: Lenci, 4-1936, TK Zanetti, altezza cm 33

€ 4.000 - 5.000



473

**473**  
**MARIO STURANI - LENCI - TORINO**

*Nuda con ranocchietto dentro vaso*  
 terracotta maiolicata dipinta in policromia all'aerografo. Sotto le basi:  
 Lenci Torino Italia e stella, sulla base impresso Sturani. 1930 circa. Statu-  
 ina cm 35, vaso altezza cm 17,5 diametro cm 30  
 € 5.000 - 5.500

**474**  
**MARIO STURANI - LENCI - TORINO**

*Pesce con corallo su piatto*  
 terracotta modellata a stampo e decorata in policromia sotto vernice.  
 Sotto le basi: Lenci, made in Italy, Torino, 3-XI, stella ed etichetta cartacea  
 della manifattura, altezza cm 37, diametro cm 40  
 € 3.000 - 3.500



474

**475**

**ABELE JACOPI - LENCI - TORINO**

*Mamma sirena su piatto arancione*

Terracotta maiolicata modellata a colaggio, decorata in policromia con smalti sia lucidi sia opachi. Sotto la base: Lenci R e, impresso, 590, altezza cm 43, diametro del piatto cm 45,5  
€ 2.700 - 3.000



475



476

**476**

**HELEN KOENIG SCAVINI - LENCI - TORINO**

*Nuda con uccellino su piatto*

Terracotta maiolicata dipinta sotto vernice. Sotto la base: Lenci Made in Italy 27-3-33 XI, altezza cm 30, diametro cm 35. Rotture e mancanze  
€ 900 - 1.000

477

DITTA POGGI - ALBISOLA

*Vaso con prese a nastro*

terracotta maiolicata modellata al tornio decorata a mano, in policromia sotto vernice. Sotto la base: Pog. Albisola Mare, 1930 circa, altezza cm 22  
€ 350 - 400

478

ROMETTI - UMBERTIDE

*Trittico*

Composto da centrotavola e due candelieri in ceramica maiolicata e smaltata in arancio e nero. Sotto le basi: Rometti Umbertide  
€ 400 - 500

479

SANDRO CHERCHI - SAN GIORGIO - ALBISOLA

*Piatto*

terracotta smaltata in nero e blu decorata a graffiti. Firma graffita sul fronte, sul retro: Cer, San Giorgio. Diametro cm 28,5  
€ 400 - 500

480

SANDRO VACCHETTI - ESSEVI - TORINO

*Il figlio dell'amore*

statuina in terracotta modellata a colaggio e smaltata in policromia raffigurante mamma che nutre un neonato. Sotto la base: Essevi Torino Italia 3-6-36 XIV 197° Assed, Econom. e titolo. Cm 30x38x31 (difetti)  
€ 1.600 - 1.800



480

481

LENCI - TORINO

*Bambi con farfalla*

terracotta modellata a colaggio e decorata in policromia. Sotto la base: Lenci, Made in Italy, altezza cm 26  
€ 350 - 400

482

SALVATORE CIPOLLA

*Vaso piriforme*

terracotta decorata a smalti blu e marrone. Sotto la base firma dell'autore graffita, altezza cm 22  
€ 500 - 600

483

STELVIO PESTELLI

*Cristo in croce*

terracotta modellata a mano. Firma dell'autore incisa sulla croce, altezza cm 40  
€ 200 - 250

484

PIETRO RAIMONDI - ILSA ALBISOLA, ATTRIBUITO A

*Scatola Zampognaro*

altezza cm 29, diametro cm 23  
Cfr: Catalogo ENAPI - Roma Maggio 1938  
€ 400 - 450

485

G.B. DE SALVO (1903-1964) - FONACE PACETTI - ALBISOLA

*La raccolta delle pere*

pietra in ceramica decorata con smalti policromi e oro sotto vernice. Firma sul fronte in basso, anni '50. Cm 22x18  
Cfr: I tre artisti di Pareto Berzoni, De Salvo, Pacetti, a cura di C. Bracco e L. Zunino, Artelinea Ed., pag. 59  
€ 300 - 400

486

GIO PONTI - RICHARD GINORI - DOCCIA

*Giocatori di golf*

fermacarte in porcellana della "biblioteca" di Richard Ginori- Doccia eseguito su disegno di Gio Ponti. Marchio della manifattura sul retro, Anni '20. Cm 8,5x6x1,5  
€ 500 - 600

487

ELISEO SALINO - I.C.A. - ALBISOLA

*Vaso con decoro geometrico*

terracotta maiolicata decorata in policromia sotto vernice. Sotto la base: ICA Albisola, E.Salino, altezza cm 27  
€ 150 - 200



**488**

**SANDRO VACCHETTI - ESSEVI - TORINO**

*Vento di primavera*

statua in terracotta modellata a stampo e decorata in policromia sotto vernice raffigurante giovane dama con ampio abito a fiori e amorino appoggiato ad una gamba. Sotto la base: Vento di primavera di Sandro Vacchetti - Essevi Torino made in Italy. Lalla, altezza cm 32, larghezza cm 30  
€ 1.700 - 2.000

**489**

**RONZAN**

*Diana cacciatrice*

terracotta maiolicata decorata in policromia sotto vernice, sia lucida, sia opaca. Sotto la base: Ronzan, made in Italy e timbro illeggibile, altezza cm 50  
€ 300 - 400

**490**

**PRECIOSA - TORINO**

*Due piccoli montanari*

placca in ceramica policroma. Marchio della manifattura sul retro, 1930 circa. Cm 33x35  
€ 500 - 600

**491**

**EMILIO SCANAVINO (1922-1986)**

*Piatto con tre bigoli*

multiplo in ceramica al secondo fuoco. Sotto la base: firma dell'autore e 4/50, 1968. Diametro cm 24  
€ 450 - 500

**492**

**SANDRO VACCHETTI - ESSEVI - TORINO**

*Maternità sarda*

terracotta maiolicata decorata in policromia raffigurante busto di donna che allatta il figlio. Nell'incavo: Essevi, made in Italy, Torino, altezza cm 28  
€ 500 - 600

**493**

**HERTA OTTOLENGHI WEDEKIND (1885-1953)**

*Formella in terracotta*

bassorilievo raffigurante figura allegorica. Sul fronte, in rilievo: Herta. Cm 30x30  
€ 400 - 500

**494**

**SANDRO VACCHETTI - ESSEVI - TORINO**

*M'ama non m'ama*

terracotta maiolicata modellata a colaggio e decorata in policromia sotto vernice. Sotto la base: "Essevi" Made in Italy. Cm 40x43x37  
€ 2.000 - 2.500





495

**495**  
**ANGELO BIANCINI - LAVENO**

*Testa di bambina*  
porcellana modellata a colaggio. Nell'incavo della base marchio della manifattura. 1939, altezza cm 36. Cfr. A. Biancini tra Faenza e Laveno, Ceramiche 1937-40, Centro D. Ed., Pag 10  
€ 200 - 220

**496**  
**R. RUBINO - SOCIETÀ CERAMICA RICHARD - MILANO**

*Piatto commemorativo*  
raffigurante fanciulla alata mentre sparge rose e la scritta Magenta 4 Giugno 1859-1909. Diametro cm 24,5  
€ 150 - 200

**497**  
**MINGHETTI - BOLOGNA**

*Brocca con angeli*  
terracotta maiolicata decorata a mano in blu sotto vernice. Sotto la base: asterisco e lettere illegibili, 1910 circa, altezza cm 11  
€ 400 - 450

**498**  
**PIETRO MELANDRI**

Lotto comprendente: cavallino in ceramica decorato con smalti iridescenti viola, ocre e verdi; composizione naïf con due fiori con ape. Ambedue gli oggetti firmati dall'autore. Cavallino altezza cm 17,5, lunghezza cm 14; fiori altezza cm 4, larghezza cm 9  
€ 300 - 400

**499**  
**RENATO BASSANELLI - KERAMOS - ROMA**

*Brocca*  
terracotta dipinta in policromia sotto vernice. Sotto la base: R. Bassanelli Roma, 1922 circa, altezza cm 14  
€ 100 - 130

**500**  
**UMBERTO ZIMELLI - MILANO**

*Parte di presepe*  
composto da cinque personaggi e due pecorelle in ceramica maiolicata policroma. I pezzi sono inseriti entro cornice in legno. 1961 circa. Cfr.: D. Bellarini, F. Quatrini, Protagonisti della ceramica moderna, pag. 144  
€ 600 - 800

**501**  
**FAUSTO MELOTTI - RICHARD GINORI - SAN CRISTOFORO**

*Le Tre Grazie al bagno*  
terracotta maiolicata modellata a stampo. Nell'incavo della base marchio della manifattura e made in Italy, altezza cm 33,5. Cfr: Ceramiche Moderne d'Arte Richard Ginori, Milano 1930 pag. 101  
€ 2.000 - 2.500



501

**502**

**ICARO RODI**

*Nudo muliebre accovacciato*

ceramica a smalto bianco poggiante su base rettangolare. Firma sotto la base, altezza cm 49

€ 600 - 700

**503**

**CARLO ZAULI**

Vaso spazialista primi anni '70 (lievissima sbeccatura)

€ 1.500 - 1.800

**504**

**MANIFATTURA FRANCESE**

*Contenitore con coperchio*

terracotta maiolicata decorata in policromia. Sotto la base: Vallauris Grand... 1950/60, altezza cm 15, diametro cm 22

€ 400 - 500

**505**

**MANIFATTURA METZLER & ORLOFF - GERMANIA**

*Aquila su piedistallo*

porcellana decorata con smalti oro e nero. Sotto la base firma e marchio della manifattura, 1930 circa, altezza cm 27

€ 100 - 120

**506**

**VETRERIA VIARD - FRANCIA**

*Scatola*

vetro incolore modellato allo stampo, satinato e parzialmente decorato con smalto nero. Sotto la base, in rilievo, J.Viard, made in France, 1920/30, altezza cm 10, diametro cm 16

€ 180 - 200

**507**

**GIACOMO CAPPELLIN - M.V.M. MURANO**

*Vaso a sfera su base troncoconica*

in vetro trasparente azzurro con inclusione di vetro blu; il bordo e la base sono contornati in pasta di vetro blu. Sotto la base: MVM Cappellin Murano 1925-1930, altezza cm 18

€ 800 - 1.000

**508**

**K.P.M. - BERLINO**

*Piatto da parete*

porcellana riportante i diversi marchi della manifattura e le date relative. Diametro cm 25,5

O.L.



502

**509**

**LALIQUE - FRANCIA**

*Madonna con Bambino*

placca in vetro stampato poggiante su base in velluto. Posteriore al 1947, firma a tampone sotto la base, altezza cm 20

€ 50 - 60

**510**

**ELISEO SALINO - SAN GIORGIO - ALBISOLA**

*Vaso cilindrico*

in terracotta maiolicata verniciata nei toni del verde e del marrone con, in rilievo, albero e figura di cacciatore con cane. Firma dell'autore incussa nel corpo, marchio sotto la base, altezza cm 41  
O.L.

**511**

**MANIFATTURE EUROPEE**

Lotto comprendente tre statuine in porcellana raffiguranti personaggi cinesi, altezze cm 20, cm 16 e cm 16

€ 80 - 100

**512**

**ELCOD - CACCIAPUOTI - MILANO**

*Busto femminile*

terracotta maiolicata raffigurante giovane donna con elaborata decorazione floreale sul capo. Sul retro, incusso, nome dell'autore e della manifattura, altezza cm 36

€ 600 - 700

**513**

**TESTA LIGNEA RAFFIGURANTE MUSSOLINI**

€ 800 - 1.000



513

**514**

**MANIFATTURA MURANESE**

*Potiche*

in vetro trasparente con bordi in pasta di vetro blu. Presa del coperchio in pasta di vetro a foggia di pianta, altezza cm 20, diametro cm 24

€ 400 - 500

**515**

**CONRAD - FRIEDRICH GOLDSCHIEDER**

*Busto di Brahms*

terracotta maiolicata e verniciata con smalti bronzei. Sul retro: marchio della manifattura con donna davanti a cavalletto, fabrique en Autriche, Conrad, 1910 circa, altezza cm 44

€ 300 - 400

**516**

**PAUL SCHEURICH (ATTR.) - GERMANIA**

*Nuda con drappo*

statua in bronzo raffigurante giovane donna, 1930 circa, altezza cm 37, lunghezza cm 47

€ 250 - 300



516

**517**

**ILSA - ALBISOLA**

*Base per lampada*

terracotta maiolicata decorata in parte con motivo di finta corda ed in parte con smalto arancio e oro. Sotto la base: Ilsa I 15, altezza cm 35

€ 100 - 120

**518**

**ORREFORS - SVEZIA**

*Vaso e bottiglia*

crystallo inciso alla ruota con decoro di sirena per il vaso e di nuotatrice per la bottiglia. Sotto le basi firma della manifattura e sotto la bottiglia: Lindstrad, altezze cm 19,5 e cm 25

€ 120 - 150

**519**

**AMPHORA - HOLLAND**

*Vaso*

terracotta maiolicata con decoro floreale stilizzato a smalti lucidi e opachi. Sotto la base: Amphora Holland Pompea 65, altezza cm 25

€ 100 - 150





**520**

**RENATO BERTELLI (1900-1974)**

*Profilo continuo del Duce*

terracotta verniciata a smalto nero. 1930 - 1940, altezza cm 29,5

Il lotto è accompagnato da certificato di autenticità redatto dal figlio dell'artista

€ 18.000 - 20.000



**521**

**ARTURO MARTINI (1889-1947)**

*Madonna con Bambino*

terracotta modellata a stampo, 1927, altezza cm 23, diametro cm 15

Cfr.: Catalogo generale dell'artista n° 188, opera citata

€ 7.500 - 8.500



**522**

**ARTURO MARTINI (1889-1947)**

*Annunciazione*

terracotta modellata a stampo, 1927. Cm 26x20,5x23

Cfr.: Catalogo mostra 1911-1925, Genova Cultura di una città n° cat. 207

€ 7.500 - 8.500

**523**

**S.C.I. LAVENO**

*Coppia di vasi*

terracotta maiolicata smaltata in bianco iridescente. Prese a testa leonina smaltate in arancio

€ 300 - 400

**524**

**AMBROGIO POZZI - DITTA FRANCO POZZI GALLARATE**

*Vaso trilobato*

della serie "sculture" in ceramica verniciata di rosso. 1968-69, altezza cm 28

€ 50 - 70

**525**

**ADELINA ZANDRINO (1893-1994)**

*Ballerina a riposo*

terracotta modellata a mano poggiante su base in ardesia. Firma dell'autrice incisa. Cm 24x20

€ 600 - 800



525



526



**526**

**UMBERTO PIOMBINO**

*Coppia di figure*

terracotta raffiguranti contadina e contadino. Firma, dedica e data, 1973, sotto la base, altezze cm 25 e cm 26

€ 600 - 800

**527**

**LA CASA DELL'ARTE - ALBISOLA**

*Scatola*

terracotta maiolicata e verniciata in arancione, decorata con uccellini. Marchio della manifattura sotto la base, altezza cm 9, diametro cm 15

€ 50 - 60

**528**

**ROBJ - PARIGI**

*Benedictine*

bottiglia da liquore antropomorfa prodotta per contenere il liquore omonimo. Sotto la base: Robj, Paris. Rotture

€ 120 - 150



529

**529**

**FRANCESCO MESSINA**

*Barboncino*

terracotta a tutto tondo modellata a mano. Firma dell'autore e data, '58, incise sotto la base, altezza cm 16,5

€ 1.200 - 1.500

**530**

**ADOLFO LUCARINI (1890-1959)**

*Madonna*

statuina in terracotta modellata a colaggio. Sulla base firma e indirizzo dell'autore, altezza cm 28,5

€ 200 - 250

**531**

**COPPA IN CERAMICA CON ROSE NERE**

€ 180 - 200

**532**

**MANIFATTURA HEUBACH - GERMANIA**

*Pierrot triste*

statua in porcellana. Marchio sotto la base, altezza cm 17 lunghezza cm 37

€ 80 - 100

**533**

**UGO LUCERNI**

*Ragazza con trecce*

grande piastra in terracotta decorata con smalti policromi sia lucidi sia opachi. Firma incisa, cm 51x31

€ 1.000 - 1.200



533



**534**

**AMBITO F. DEPERO**

*La Piroetta*

scultura in legno e cilindri intelati dipinti a tempera, cm 26,3x30,5x73,5

€ 15.000 - 18.000



**535**

**VADIMIR BARANOFF ROSSINÈ (ATTR.)**

*Il Violoncellista*

scultura lignea policroma, 1918/20 circa, cm 24x27,5, altezza cm 77,7

€ 32.000 - 35.000

**536**

**R. RUBIN - COSTANTINI - FUCINA DEGLI ANGELI - MURANO**

*Maternità*

bassorilievo in vetro trasparente con superficie lievemente iridata. Firma dell'autore in rilievo sul fronte. Sul retro: Rubin - E. Costantini 1970 p.a. Fucina degli Angeli e dedica, cm 20x16,5

€ 500 - 600

**537**

**H. MEISEL - ROSENTHAL - GERMANIA**

*Cavalli in lotta*

gruppo scultoreo in porcellana. Sotto la base marchio e nome dell'artista. Cm 41x43x22

€ 80 - 100

**538**

**FRANCO GARELLI - ALBISOLA**

*Piatto*

smaltato in nero con disegno informale in bianco e verde. Sul retro, inciso: Garelli, 19.3.55., Albis.

Diametro cm 23,5

€ 800 - 900



539

**539**

**ALESSIO TASCA**

*Cattedrale*

terracotta dipinta in marrone. Firma e data, 2002, Incise su un lato, altezza cm 29

€ 700 - 800

**540**

**GIO PONTI - RICHARD GINORI - DOCCIA**

*Stella marina*

elemento decorativo in porcellana e oro facente parte del trionfo da tavola. Sotto la base, entro cartiglio in oro: Richard Ginori pittoria di Doccia, 1927, altezza cm 13

€ 500 - 700

**541**

**CERAMICHE CAMPIONE**

*Nuda con drappo*

terracotta modellata a colaggio e decorata in policromia. Sotto la base: Campione dipinta a mano. Altezza cm 50

€ 180 - 200



538



**542**

**EMILIO SCANAVINO (1922-1986)**

*Pane, prototipo*

ceramica al terzo fuoco. Sotto la base: firma dell'autore e prototipo, 1974. Cm 11x25

€ 450 - 500



542

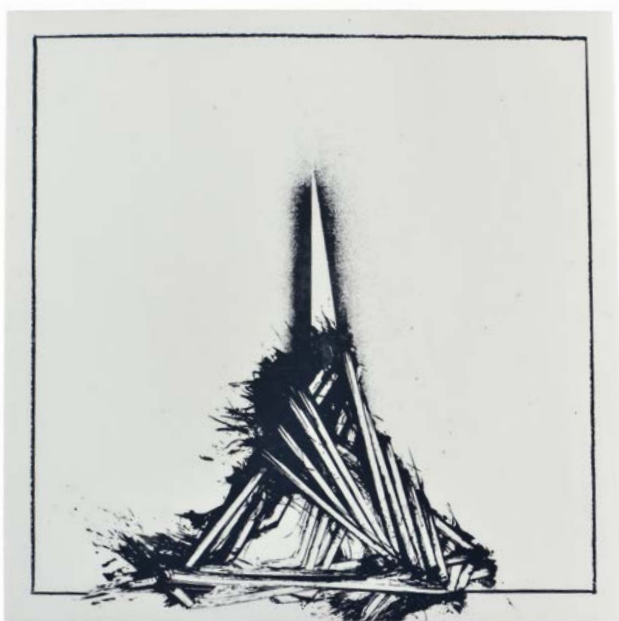
**543**

**EMILIO SCANAVINO (1922-1986)**

*Formella*

multiplo in ceramica al terzo fuoco. Sul retro: firma, Design System, 90/100, 1974. Cm 30x30

€ 650 - 700



543

**546**

**EMILIO SCANAVINO (1922-1986)**

*Formella*

multiplo in ceramica al terzo fuoco. Sul retro: firma, Design System, 14/50. 1974

€ 650 - 700



546

**544**

**GIO PONTI - RICHARD GINORI - SAN CRISTOFORO**

*Madonna con bambino*

mattonella in ceramica, anni '30. Cm 15x15

€ 500 - 600

**545**

**LEOPOLD ANZENGRUBER (ATTR.) - MANIFATTURA DI SIGNA**

*Giovane con gambe divaricate*

ceramica policroma. Marchio della manifattura a rilievo sul fondo, anni '30, altezza cm 26

€ 250 - 300

**547**

**F.FALCONE**

*Madonna con Bambino*

piastra in terracotta lavorata a bassorilievo. Firma dell'autore sul fronte,  
cm 36x26

€ 300 - 350

**548**

**VEDAR - MILANO**

*Piatto*

vetro trasparente dipinto con figure femminili rosse e nere danzanti in  
cerchio. Firmato Vedar. Diametro cm 38

Cfr.: Mostra del vetro italiano 1920-1940, Torino, pag.54, fig. 46

€ 500 - 600



549

**549**

**LEONARDO BISTOLFI (1859-1933)**

*Primavera*

fusione in bronzo a bassorilievo siglata L.B, 1905 circa. Cm 33x55

Cfr.: Catalogo mostra 1911-1925 Genova, cultura di un' città, cat. n° 17

€ 2.500 - 3.000

**550**

**LEONOR FINI - S.C.I. LAVENO**

*Vaso in porcellana*

decorato in policromia con figure in maschera firmate dall'autrice. Sotto  
la base: simbolo grafico, Verbanò, Made in Italy, altezza cm 26,5

€ 250 - 300

**551**

**LEONARDO BISTOLFI (1859-1933)**

*Volto femminile*

Scultura in gesso patinato bronzo. Sul fronte, in basso, monogramma  
dell'autore, cm 35x35x18

€ 3.500 - 4.000



551



552

**552**  
**ANGELO BIANCINI - FAENZA**

*Ciotola*

in terracotta dipinta nei toni del marrone e bordeaux; decorata internamente con motivi grafici in rilievo. Sotto la base: Biancini Faenza, altezza cm 9, diametro cm 27

€ 400 - 450

**553**  
**TORIDO MAZZOTTI - ALBISOLA**

*Piatto da parata*

in terracotta maiolicata dipinta a mano a smalti iridescenti con decoro di cavalli. Sotto la base: Giuseppe Mazzotti e, poco leggibile, Torido, diametro cm 33

€ 400 - 500

**554**  
**LOUIS ICART**

*Cappuccetto Rosso*

incisione a puntasecca parzialmente colorata. A matita firma dell'autore e 205. Timbro a secco, cm 59 x 41

€ 400 - 500

**555**  
**SASSI - FAENZA**

*Vaso*

in ceramica maiolicata verniciata in grigio e viola e decorata in oro con motivi grafici. Sotto la base: Sassi Faenza, altezza cm 31

€ 300 - 330



553

**556**

**BAROVIER E TOSO - MURANO**

*Grande vaso cilindrico*

in vetro ambrato di varie tonalità con inclusione di righe irregolari in vetro chiaro, altezza cm 43

€ 1.300 - 1.500



556

**558**

**ALFREDO BARBINI - MURANO**

*Vaso a incalmo*

in vetro rosso e vetro fumè. Firma a tampone ed etichetta della manifattura, altezza cm 38

€ 600 - 700



558

**557**

**BAROVIER & TOSO - MURANO**

*Vaso in vetro "barbarico"*

con presa a forma di testa di ariete. Sotto la base, a punta di diamante, firma della manifattura, altezza cm 29,5

€ 700 - 900



557



560

**559**

**LUCIANO GASPARI - SALVIATI - VENEZIA**

*Grande vaso cilindrico*

in vetro sommerso color paglierino e bordeaux. Sotto la base, inciso, Salviati & C, Venezia, altezza cm 45

€ 900 - 1.000



561

**560**

**NAPOLEONE MARTINUZZI - ALFREDO BARBINI - MURANO**

*Vaso*

in vetro trasparente con superficie modellata irregolare. Sotto la base, inciso, A. Barbini N. Martinuzzi. 1970 circa, altezza cm 32

€ 1.500 - 1.700



559

**561**

**A.V. MAZZEGA - MURANO**

*Coppa a doppio incalmo*

in vetro incolore e beige. Etichetta della manifattura e firma a punta di diamante. Anni '70, altezza cm 15 diametro cm 24

€ 500 - 600



565

**564**

**AUTORE NON IDENTIFICATO**

*Piastra da muro*

in terracotta dipinta raffigurante cavaliere mentre combatte, montata su cornice. Dimensioni: cm 56 x cm 25 esclusa la cornice  
€ 250 - 300

**565**

**FRATELLI TOSO - MURANO**

*Vaso sferico*

in vetro blu incamiciato in vetro azzurro, altezza cm 23  
€ 500 - 600

**562**

**ROMETTI - UMBERTIDE**

*Brocca*

in terracotta maiolicata verniciata in giallo e nero. Sotto la base: Ceramiche Rometti - Umbertide 29, altezza cm 14  
€ 250 - 270

**563**

**FRATELLI TOSO - MURANO**

*Grande vaso*

biansato in vetro a murrine nei toni del verde e del blu. 1910 circa, altezza cm 37  
€ 1.200 - 1.400



563



566

**566**

**LOUIS ICART**

*Dama con cagnolino*

incisione a puntasecca parzialmente colorata. A matita: firma dell'autore e 212. Marchio a secco: Cercle libraire estampes UHK. Sul lato superiore: Edité par Gergos Petit, 8 rue de Seze Paris Mars 1914. Cm 49x34  
€ 300 - 400

**567**

**LOUIS CONFORT TIFFANY - NEW YORK**

*Vaso a tromba*

in ottone, poggiante su base circolare decorata con smalti policromi. Sottola base incussi: marchio, Favrile, Louis C. Tiffany Furnaces Inc. 16, altezza cm 34,5  
€ 1.700 - 1.900

**568**

**MANIFATTURA PERUGINA**

*Vaso globulare con collo a corolla*

in terracotta maiolicata verniciata in azzurro internamente e in arancione all'esterno. Sotto la base: Perugia e numeri, altezza cm 19  
€ 250 - 300

**569**

**RENZO BURCHIELLARO (1933)**

portaombrelli in rame inciso a sezione irregolarmente romboidale, cm 25x22,5x6 l

Produzione Burchiellaro 1953 ca.

Bibliografia: vedi ciotolone con coperchio su Domus 409  
€ 300 - 350



567

**570**  
**CARLO ZAULI - FAENZA**  
Piastra ovale in ceramica  
€ 600 - 700



571

**571**  
**ERCOLE BAROVIER - MURANO - BAROVIER & TOSO - MURANO**  
*Coppia di ciotole a grosse costolature*  
in vetro incolore lievemente iridato, a foggia di conchiglia con presa a ricciolo. Sotto le basi: Barovier Murano. 1942 circa, altezza cm 21x13  
€ 300 - 400

**572**  
**GUIDO GAMBONE (1909-1969)**

*Vaso di forma ovale*  
in ceramica maiolicata dipinta con smalti nei toni del blu e del verde,  
altezza cm 30. Sotto la base: asinello, Gambone, Italy  
€ 500 - 600



573

**573**  
**VENINI**  
vaso in vetro incolore  
€ 300 - 400



572





574

**574**  
CHINI MUGELLO

*Vaso ovoidale*

in gres salato. Decoro di antilopi e piante stilizzate in smalto blu. Sott  
la base: grata, Mugello e numeri, altezza cm 20,5

€ 700 - 900



577

**575**

PICCOLA SCULTURA IN BRONZO CON BASE IN METALLO, POMODORO

€ 500 - 600



576

**576**

GUIDO ANDLOVITZ - S.C.I.- LAVENO

*Grande vaso*

in ceramica formata a colaggio con decori stilizzati. Smalti nei toni del  
rosso e del bruno su fondo giallo. Marchio della manifattura sotto la  
base, altezza cm 53 (difetti)

€ 2.000 - 2.200

**577**

FRATELLI TOSO - MURANO

*Grande coppa*

vetro soffiato blu e incolore, altezza cm 47

€ 1.800 - 2.000

578

UMBERTO MASTROIANNI

*Cavallo da tiro*

terracotta modellata a mano, firmato e datato sul retro della base 'Mastroianni Roma A. XX', cm 23,5x27,5, mancanze

€ 1.400 - 1.600



578

579

CENEDESE - MURANO

*Grande base di lampada*

di forma piriforme su base circolare. Vetro trasparente incamiciato in vetro lattimo con inclusione di polvere dorata che forma delle bolle.

Altezza cm 50

€ 300 - 350

580

RICHARD GINORI

coppia di statuine umoristiche in porcellana bianca invetriata raffiguranti dama e cavaliere in abiti settecenteschi. Marchio della manifattura, a timbro in verde, sotto le basi. Altezza cm 23,5

€ 600 - 650

581

GUIDO ANDLOVITZ (1900-1965) - SOCIETÀ CERAMICA ITALIANA - LAVENO

*Vaso forma "Monza 69"*

terraglia forte modellata a colaggio smaltata in azzurro pallido. Marchio della manifattura a timbro sotto la base. Produzione dal 1925. Altezza cm 45. Piccole imperfezioni

€ 400 - 450



583

582

C. I. A. MANNA - TORINO

*Fauno*

terracotta modellata a colaggio con decoro policromo opaco. Sotto la base marchio della manifattura, titolo dell'opera e n° 445. 1940 circa, altezza cm 33. Minime sbecature

€ 200 - 250

583

MANIFATTURA CHINI - FORNACI S. LORENZO - MUGELLO

*Testa maschile*

scultura in terracotta maiolicata e smaltata a lustro. Firma impressa: Boni. Nella base strappo di etichetta della manifattura, altezza cm 35

€ 1.000 - 1.200

**584**

**GIO PONTI (1891-1979) - RICHARD GINORI - SAN CRISTOFORO**

vaso in terracotta modellata a colaggio e smaltato esternamente in nero e in arancione all'interno. Marchio della manifattura a timbro sotto la base. 1930 circa, altezza cm 18,5

€ 200 - 250

**585**

**SPERLAETER**

*Busto di fanciulla*

bronzo a patina scura. Firma dell'autore incisa sul retro. 1900 circa, altezza cm 61

€ 600 - 650

**586**

**A. DESIO**

*Testa di fanciulla*

bronzo poggiante su base in legno. Firma incussa sul retro. 1920-30. Altezza cm 37

€ 600 - 650

**587**

**EGISTO FANTECHI - SESTO FIORENTINO**

*Vaso*

ceramica graffita con decorazione in rilievo di figure femminili e animali smaltati in rosso. Sotto la base: 500/10 Fantechi 1920/30, altezza cm 27. Sbeccature alla base

€ 200 - 250

**588**

**J. LAMBEAUX (ATTR.)**

*Fauno*

scultura in terracotta a patina verde poggiante su base pure in terracotta. Sul retro: terre cuites d'art grand feu. Altezza totale cm 52

€ 400 - 450

**589**

**RONZAN**

*Fanciulla con conchiglia*

terracotta modellata a colaggio, decorata in policromia e parzialmente smaltata. Sotto la base: Ronzan, Made in Italy e timbro illeggibile. Dimensioni: cm 24,5 x cm 40 x cm 22. Difetti

€ 350 - 400

**590**

**MANIFATTURA FAENTINA**

*Vaso*

in terracotta maiolicata e graffita, di forma astratta. Sotto la base: Faenza. Sul corpo firma dell'autore non identificata. Altezza cm 33, larghezza cm 37

€ 200 - 250

**591**

**VI.BI. - TORINO**

*Cantanti*

terracotta maiolicata e decorata in policromia sotto smalto, raffigurante tre personaggi di razza nera nell'intento di cantare. Marchio della manifattura sotto la base. Difetto alla base. Altezza cm 45

€ 800 - 1.000

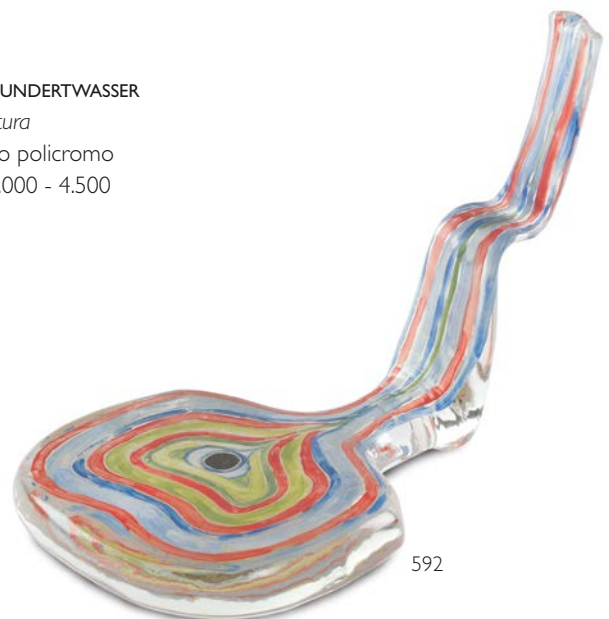
**592**

**F. HUNDERTWASSER**

*Scultura*

vetro policromo

€ 4.000 - 4.500



592



## Condizioni di vendita

La Cambi S.a.s. di Matteo Cambi & C. sarà di seguito denominata "Cambi".

- Le vendite si effettuano al maggior offerente e si intendono per "contanti".  
La Cambi agisce in qualità di mandataria con rappresentanza in nome proprio e per conto di ciascun venditore, ai sensi e per gli effetti dell'art. 1704 cod. civ.. La vendita deve considerarsi avvenuta tra il venditore e l'acquirente; ne consegue che la Cambi non assume nei confronti degli acquirenti o di terzi in genere altre responsabilità all'infuori di quelle derivanti dalla propria qualità di mandataria. Ogni responsabilità ex artt. 1476 ss. cod. civ. continua a gravare in capo ai venditori delle opere. Il colpo di martello del Direttore della vendita - banditore - determina la conclusione del contratto di vendita tra il venditore e l'acquirente.
- I lotti posti in vendita sono da considerarsi come beni usati forniti come pezzi d'antiquariato e come tali non qualificabili come "prodotto" secondo la definizione di cui all'art. 3 lett. e) del Codice del consumo (D.Lgs. 6.09.2005 n. 206).
- Precederà l'asta un'esposizione delle opere, durante la quale il Direttore della vendita o i suoi incaricati saranno a disposizione per ogni chiarimento; l'esposizione ha lo scopo di far esaminare l'autenticità, l'attribuzione, lo stato di conservazione, la provenienza, il tipo e la qualità degli oggetti e chiarire eventuali errori o inesattezze in cui si fosse incorsi nella compilazione del catalogo. L'interessato all'acquisto di un lotto si impegna, quindi, prima di partecipare all'asta, ad esaminarlo approfonditamente, eventualmente anche con la consulenza di un esperto o di un restauratore di sua fiducia, per accertarne tutte le suddette caratteristiche. Dopo l'aggiudicazione non sono ammesse contestazioni al riguardo e ne' la Cambi ne' il venditore potranno essere ritenuti responsabili per i vizi relativi alle informazioni concernenti gli oggetti in asta.
- I lotti posti in asta sono venduti nello stato in cui si trovano al momento dell'esposizione, con ogni relativo difetto ed imperfezione, e la mancanza di riferimenti espliciti in merito non implica che ne siano esenti.  
I beni di antiquariato per loro stessa natura possono essere stati oggetto di restauri o sottoposti a modifiche di vario genere, quale ad esempio la sovra-pittura; interventi di tale tipo non possono mai essere considerati vizi occulti o contraffazione di un lotto.  
Per quanto riguarda i beni di natura elettrica o meccanica, questi non sono verificati prima della vendita e sono acquistati dall'acquirente a suo rischio e pericolo.  
I movimenti degli orologi sono da considerarsi non revisionati.
- Le descrizioni o illustrazioni dei lotti contenute nei cataloghi, in brochures ed in qualsiasi altro materiale illustrativo, hanno carattere meramente indicativo e riflettono opinioni, pertanto possono essere oggetto di revisione prima che il lotto sia posto in vendita. La Cambi non potrà essere ritenuta responsabile di errori ed omissioni relative a tali descrizioni, ne' in ipotesi di contraffazione, in quanto non viene fornita alcuna garanzia implicita o esplicita relativamente ai lotti in asta. Inoltre, le illustrazioni degli oggetti presentati sui cataloghi o altro materiale illustrativo hanno esclusivamente la finalità di identificare il lotto e non possono essere considerate rappresentazioni precise dello stato di conservazione dell'oggetto.
- Per i dipinti antichi e del XIX secolo si certifica soltanto l'epoca in cui l'autore attribuito è vissuto e la scuola cui esso è appartenuto.  
Le opere dei secoli XX e XXI (arte moderna e contemporanea) sono, solitamente, accompagnati da certificati di autenticità e altra documentazione espressamente citata nelle relative schede. Nessun diverso certificato, perizia od opinione, richiesti o presentati a vendita avvenuta, potrà essere fatto valere quale motivo di contestazione dell'autenticità di tali opere.
- Tutte le informazioni sui punzoni dei metalli, sulla caratura ed il peso dell'oro, dei diamanti e delle pietre di colore sono da considerarsi puramente indicative e approssimative e la Cambi non potrà essere ritenuta responsabile per eventuali errori contenuti nelle suddette informazioni e per le falsificazioni ad arte degli oggetti preziosi. La Cambi non garantisce i certificati eventualmente acclusi ai preziosi eseguiti da laboratori gemmologici indipendenti, anche se riferimenti ai risultati di tali esami potranno essere citati a titolo informativo per gli acquirenti.

- Per quanto riguarda i libri, non si accettano contestazioni relative a danni alla legatura, macchie, fori di tarlo, carte o tavole rifilate e ogni altro difetto che non leda la completezza del testo e/o dell'apparato illustrativo; ne' per mancanza di indici di tavole, fogli bianchi, inserimenti, supplementi e appendici successivi alla pubblicazione dell'opera.  
In assenza della sigla O.C. si intende che l'opera non è stata collazionata e non ne è pertanto garantita la completezza.
- Ogni contestazione, da decidere innanzitutto in sede scientifica fra un consulente della Cambi ed un esperto di pari qualifica designato dal cliente, dovrà essere fatta valere in forma scritta a mezzo di raccomandata a/r entro quindici giorni dall'aggiudicazione. Decorso tale termine cessa ogni responsabilità della Società. Un reclamo riconosciuto valido porta al semplice rimborso della somma effettivamente pagata, a fronte della restituzione dell'opera, esclusa ogni altra pretesa.  
In caso di contestazioni fondate ed accettate dalla Cambi relativamente ad oggetti falsificati ad arte, purché l'acquirente sia in grado di riconsegnare il lotto libero da rivendicazioni o da ogni pretesa da parte di terzi ed il lotto sia nelle stesse condizioni in cui si trovava alla data della vendita, la Cambi potrà, a sua discrezione, annullare la vendita e rivelare all'aggiudicatario che lo richieda il nome del venditore, dandone preventiva comunicazione a quest'ultimo.  
In parziale deroga di quanto sopra, la Cambi non effettuerà il rimborso all'acquirente qualora la descrizione del lotto nel catalogo fosse conforme all'opinione generalmente accettata da studiosi ed esperti alla data della vendita o indicasse come controversa l'autenticità o l'attribuzione del lotto, nonchè se alla data della pubblicazione del lotto la contraffazione potesse essere accertata soltanto svolgendo analisi difficilmente praticabili, o il cui costo fosse irragionevole, o che avrebbero potuto danneggiare e comunque comportare una diminuzione di valore del lotto.
- Il Direttore della vendita può accettare commissioni di acquisto delle opere a prezzi determinati, su preciso mandato, nonchè formulare offerte per conto terzi. Durante l'asta è possibile che vengano fatte offerte per telefono le quali sono accettate a insindacabile giudizio della Cambi e trasmesse al Direttore della vendita a rischio dell'offerente. Tali collegamenti telefonici potranno essere registrati.
- Gli oggetti sono aggiudicati dal Direttore della vendita; in caso di contestazione su di un'aggiudicazione, l'oggetto disputato viene rimesso all'incanto nella seduta stessa, sulla base dell'ultima offerta raccolta.  
Lo stesso può inoltre, a sua assoluta discrezione ed in qualsiasi momento dell'asta: ritirare un lotto, fare offerte consecutive o in risposta ad altre offerte nell'interesse del venditore fino al raggiungimento del prezzo di riserva, nonchè adottare qualsiasi provvedimento che ritenga adatto alle circostanze, come abbinare o separare i lotti o eventualmente variare l'ordine della vendita.
- Prima dell'ingresso in sala i clienti che intendono concorrere all'aggiudicazione di qualsivoglia lotto, dovranno richiedere l'apposito "numero personale" che verrà consegnato dal personale della Cambi previa comunicazione da parte dell'interessato delle proprie generalità ed indirizzo, con esibizione e copia del documento di identità; potranno inoltre essere richieste allo stesso referenze bancarie od equivalenti garanzie per il pagamento del prezzo di aggiudicazione e dei diritti d'asta. Al momento dell'aggiudicazione, chi non avesse già provveduto, dovrà comunque comunicare alla Cambi le proprie generalità ed indirizzo.  
La Cambi si riserva il diritto di negare a chiunque, a propria discrezione, l'ingresso nei propri locali e la partecipazione all'asta, nonchè di rifiutare le offerte di acquirenti non conosciuti o non graditi, a meno che venga lasciato un deposito ad intera copertura del prezzo dei lotti desiderati o fornita altra adeguata garanzia.  
In seguito a mancato o ritardato pagamento da parte di un acquirente, la Cambi potrà rifiutare qualsiasi offerta fatta dallo stesso o da suo rappresentante nel corso di successive aste.
- Al prezzo di aggiudicazione sono da aggiungere i diritti di asta pari al 24% fino ad € 400.000, ed al 21% su somme eccedenti tale importo, comprensivo dell'IVA prevista dalla normativa vigente.  
Qualunque ulteriore onere o tributo relativo all'acquisto sarà comunque a carico dell'aggiudicatario.
- L'acquirente dovrà versare un acconto all'atto dell'aggiudicazione e completare il pagamento, prima di ritirare la merce, non

oltre dieci giorni dalla fine della vendita. In caso di mancato pagamento, in tutto o in parte, dell'ammontare totale dovuto dall'aggiudicatario entro tale termine, la Cambi avrà diritto, a propria discrezione, di:  
a) restituire il bene al mandante, esigendo a titolo di penale da parte del mancato acquirente il pagamento delle commissioni perdute;  
b) agire in via giudiziale per ottenere l'esecuzione coattiva dell'obbligo d'acquisto;  
c) vendere il lotto tramite trattativa privata o in aste successive per conto ed a spese dell'aggiudicatario, ai sensi dell'art. 1515 cod.civ., salvo in ogni caso il diritto al risarcimento dei danni.  
Decorso il termine di cui sopra, la Cambi sarà comunque esonerata da ogni responsabilità nei confronti dell'aggiudicatario in relazione all'eventuale deterioramento o deperimento degli oggetti ed avrà diritto di farsi pagare per ogni singolo lotto i diritti di custodia oltre a eventuali rimborsi di spese per trasporto al magazzino, come da tariffario a disposizione dei richiedenti. Qualunque rischio per perdita o danni al bene aggiudicato si trasferirà all'acquirente dal momento dell'aggiudicazione. L'acquirente potrà ottenere la consegna dei beni acquistati solamente previa corresponsione alla Cambi del prezzo e di ogni altra commissione, costo o rimborso inerente.

- Per gli oggetti sottoposti alla notifica da parte dello Stato ai sensi del D.Lgs. 22.01.2004 n. 42 (c.d. Codice dei Beni Culturali) e s.s.m.m., gli acquirenti sono tenuti all'osservanza di tutte le disposizioni legislative vigenti in materia. L'aggiudicatario, in caso di esercizio del diritto di prelazione da parte dello Stato, non potrà pretendere dalla Cambi o dal venditore alcun rimborso di eventuali interessi sul prezzo e sulle commissioni d'asta già corrisposte.  
L'esportazione di oggetti da parte degli acquirenti residenti o non residenti in Italia è regolata dalla suddetta normativa, nonchè dalle leggi doganali, valutarie e tributarie in vigore. Pertanto, l'esportazione di oggetti la cui datazione risale ad oltre cinquant'anni è sempre subordinata alla licenza di libera circolazione rilasciata dalla competente Autorità. La Cambi non assume alcuna responsabilità nei confronti dell'acquirente in ordine ad eventuali restrizioni all'esportazione dei lotti aggiudicati, ne' in ordine ad eventuali licenze o attestati che lo stesso debba ottenere in base alla legislazione italiana.
- Per ogni lotto contenente materiali appartenenti a specie protette come, ad esempio, corallo, avorio, tartaruga, coccodrillo, ossi di balena, corni di rinoceronte, etc., è necessaria una licenza di esportazione CITES rilasciata dal Ministero dell'Ambiente e della Tutela del Territorio.  
Si invitano i potenziali acquirenti ad informarsi presso il Paese di destinazione sulle leggi che regolano tali importazioni.
- Il diritto di seguito verrà posto a carico del venditore ai sensi dell'art. 152 della L. 22.04.1941 n. 633, come sostituito dall'art. 10 del D.Lgs. 13.02.2006 n. 118.
- I valori di stima indicati nel catalogo sono espressi in euro e costituiscono una mera indicazione. Tali valori possono essere uguali, superiori o inferiori ai prezzi di riserva dei lotti concordati con i mandanti.
- Le presenti Condizioni di Vendita, regolate dalla legge italiana, sono accettate tacitamente da tutti i soggetti partecipanti alla procedura di vendita all'asta e restano a disposizione di chiunque ne faccia richiesta. Per qualsiasi controversia relativa all'attività di vendita all'asta presso la Cambi è stabilita la competenza esclusiva del foro di Genova.
- Ai sensi dell'art. 13 D.Lgs. 196/2003 (Codice in materia di protezione dei dati personali), la Cambi, nella sua qualità di titolare del trattamento, informa che i dati forniti verranno utilizzati, con mezzi cartacei ed elettronici, per poter dare piena ed integrale esecuzione ai contratti di compravendita stipulati dalla stessa società, nonchè per il perseguimento di ogni altro servizio inerente l'oggetto sociale della Cambi S.a.s.. Il conferimento dei dati è facoltativo, ma si rende strettamente necessario per l'esecuzione dei contratti conclusi. La registrazione alle aste consente alla Cambi di inviare i cataloghi delle aste successive ed altro materiale informativo relativo all'attività della stessa.
- Qualsiasi comunicazione inerente alla vendita dovrà essere effettuata mediante lettera raccomandata A.R. indirizzata alla:  
**Cambi Casa d'Aste  
Castello Mackenzie - Mura di S. Bartolomeo 16  
16122 Genova**



Cambi S.a.S. di Matteo Cambi & C. will be, hereinafter, referred to as "Cambi".

**1** Sales will be awarded to the highest bidder and it is understood to be in "cash".

Cambi acts as an agent on an exclusive basis in its name but on behalf of each seller, according to article 1704 of the Italian Civil Code. Sales shall be deemed concluded directly between the seller and the buyer; it follows that Cambi does not take any responsibility towards the buyer or other people, except for those concerning its agent activity. All responsibilities pursuant to the former articles 1476 and following of the Italian Civil Code continue to rest on the owners of each item. The Auctioneer's hammer stroke defines the conclusion of the sales contract between the seller and the buyer.

**2** The goods on sale are considered as second-hand goods, put up for sale as antiques. As a consequence, the definition given to the goods under clause 3 letter "e" of Italian Consumer's Code (D. Lgs. 6.09.2005, n. 206) does not apply to them.

**3** Before the beginning of the auction, an exposition of the items will take place, during which the Auctioneer and his representatives will be available for any clarifications. The purpose of this exposition is to allow a thorough evaluation of authenticity, attribution, condition, provenance, origin, date, age, type and quality of the lots to be auctioned and to clarify any possible typographical error or inaccuracy in the catalogue.

The person interested in buying something, commits himself, before taking part to the action, to analyze it in depth, even with the help of his own expert or restorer, to be sure of all the above mentioned characteristics.

No claim will be accepted by Cambi after the sale, nor Cambi nor the seller will be held responsible for any defect concerning the information of the objects for sale.

**4** The objects of the auction are sold in the conditions in which they are during the exposition, with all the possible defects and imperfections, and the fact that these defects are not mentioned does not mean that they are not there.

Antiques, for their own nature, can have been restored or modified (for example over-painting): these interventions cannot be considered in any case hidden defects or fakes.

As for mechanical or electrical goods, these are not verified before the selling and the purchaser buys them at his own risk. The movements of the clocks are to be considered as non verified.

**5** The descriptions or illustrations of the goods included in the catalogues, leaflets and any other illustrative material, have a mere indicative character and reflect opinions, so they can be revised before the object is sold.

Cambi cannot be held responsible for mistakes or omissions concerning these descriptions nor in the case of hypothetical fakes as there is no implicit or explicit guarantee concerning the objects for sale.

Moreover, the illustrations of the objects in the catalogues or other illustrative material have the sole aim of identifying the object and cannot be considered as precise representations of the state of preservation of the object.

**6** For ancient and 19th century paintings, Cambi guarantees only the period and the school in which the attributed artist lived and worked.

Modern and Contemporary Art works are usually accompanied by certificates of authenticity and other documents indicated in the appropriate catalogue entries. No other certificate, appraisal or opinion requested or presented after the sale will be considered as valid grounds for objections regarding the authenticity of any works.

**7** All information regarding hall-marks of metals, carats and weight of gold, diamonds and precious colored gems have to be considered purely indicative and approximate and Cambi cannot be held responsible for possible mistakes in those information nor for the falsification of precious items. Cambi does not guarantee certificates possibly annexed to precious items car-

ried out by independent gemological laboratories, even if references to the results of these tests may be cited as information for possible buyers.

**8** As for books auctions, the buyer is not entitled to dispute any damage to bindings, foxing, wormholes, trimmed pages or plates or any other defect not affecting the integrity of the text and/or the illustrations, nor can he dispute missing indices of plates, blank pages, insertions, supplements and additions subsequent to the date of publication of the work.

The abbreviation O.N.C. indicates that the work has not been collated and, therefore, its completeness is not guaranteed.

**9** Any dispute regarding the hammered objects will be decided upon between experts of Cambi and a qualified expert appointed by the party involved and must be submitted by registered return mail within fifteen days of the stroke and Cambi will decline any responsibility after this period.

A complaint that is deemed legitimate will lead simply to a refund of the amount paid, only upon the return of the item, excluding any other pretence and or expectation.

If, within three months from the discovery of the defect but no later than five years from the date of the sale, the buyer has notified Cambi in writing that he has grounds for believing that the lot concerned is a fake, and only if the buyer is able to return such item free from third party rights and provided that it is in the same conditions as it was at the time of the sale, Cambi shall be entitled, in its sole discretion, to cancel the sale and disclose to the buyer the name of the seller, giving prior notice to him. Making an exception to the conditions above mentioned, Cambi will not refund the buyer if the description of the object in the catalogue was in accordance with the opinion generally accepted by scholars and experts at the time of the sale or indicated as controversial the authenticity or the attribution of the lot, and if, at the time of the lot publication, the forgery could have been recognized only with too complicated or too expensive exams, or with analysis that could have damaged the object or reduced its value.

**10** The Auctioneer may accept commission bids for objects at a determined price on a mandate from clients who are not present and may formulate bids for third parties. Telephone bids may or may not be accepted according to irrevocable judgment of Cambi and transmitted to the Auctioneer at the bidder's risk. These phone bids could be registered.

**11** The objects are knocked down by the Auctioneer to the highest bidder and if any dispute arises between two or more bidders, the disputed object may immediately be put up for sale again starting from the last registered bid.

During the auction, the Auctioneer at his own discretion is entitled to: withdraw any lot, make bids to reach the reserve price, as agreed between Cambi and the seller, and take any action he deems suitable to the circumstances, as joining or separating lots or changing the order of sale.

**12** Clients who intend to offer bids during the auction must request a "personal number" from the staff of Cambi and this number will be given to the client upon presentation of IDs, current address and, possibly, bank references or equivalent guarantees for the payment of the hammered price plus commission and/or expenses. Buyers who might not have provided ID and current address earlier must do so immediately after a knock down.

Cambi reserves the right to deny anyone, at its own discretion, the entrance in its own building and the participation to the auction, and to reject offers from unknown or unwelcome bidders, unless a deposit covering the entire value of the desired lot is raised or in any case an adequate guarantee is supplied.

After the late or nonpayment from a purchaser, Cambi will have the right to refuse any other offer from this person or his representative during the following auctions.

**13** The commissions due to Cambi by the buyer are 24% of the hammer price of each lot up to an amount of € 400.000 and 21% on any amount in excess of this sum, including VAT. Any other taxes or charges are at the buyer's expenses.

## Conditions of sales

**14** The buyer must make a down payment after the sale and settle the residual balance before collecting the goods at his or her risk and expense not later than ten days after the knock down. In case of total or partial nonpayment of the due amount within this deadline, Cambi can:

- return the good to the seller and demand from the buyer the payment of the lost commission;
- act in order to obtain enforcement of compulsory payment;
- sell the object privately or during the following auction in the name and at the expenses of the highest bidder according to article 1515 of the Italian Civil Code, with the right of the compensation for damages.

After the above mentioned period, Cambi will not be held responsible towards the buyer for any deterioration and/or damage of the object(s) in question and it will have the right to apply, to each object, storage and transportation fees to and from the warehouse according to tariffs available on request. All and any risks to the goods for damage and/or loss are transferred to the buyer upon knock down and the buyer may have the goods only upon payment, to Cambi, of the Knock down commissions and any other taxes including fees concerning the packing, handling, transport and/or storage of the objects involved.

**15** For objects subjected to notification from the State, in accordance to the D.Lgs. 22.01.2004 n. 42 (c.d. Codice dei Beni Culturali) and following changes, buyers are beholden by law to observe all existing legislative dispositions on the matter and, in case the State exercises its pre-emptive right, cannot expect from Cambi or the vendor any re-imbusement or eventual interest on commission on the knock down price already paid. The export of lots by the buyers, both resident and not resident in Italy, is regulated by the above mentioned law and the other custom, financial and tax rules in force. Export of objects more than 50 years old is subject to the release of an export license from the competent Authority.

Cambi does not take any responsibility towards the purchaser as for any possible export restriction of the objects knocked down, nor concerning any possible license or certificate to be obtained according to the Italian law.

**16** For all object including materials belonging to protected species as, for example, coral, ivory, turtle, crocodile, whale bones, rhinoceros horns and so on, it is necessary to obtain a CITES export license released by the Ministry for the Environment and the Safeguard of the Territory.

Possible buyers are asked to get all the necessary information concerning the laws on these exports in the Countries of destination.

**17** The "Droit de Suite" will be paid by the seller (Italian State Law n. 663, clause 152, April 22, 1941, replaced by Decree n. 118, clause 10, February 13, 2006).

**18** All the valuations indicated in the catalogue are expressed in Euros and represent a mere indication. These values can be equal, superior or inferior to the reserve price of the lots agreed with the sellers.

**19** These Sales Conditions, regulated by the Italian law, are silently accepted by all people talking part in the auction and are at everyone's disposal. All controversies concerning the sales activity at Cambi are regulated by the Court of Genoa.

**20** According to article 13 D.Lgs. 196/2003 (Privacy Code), Cambi informs that the data received will be used to carry out the sales contracts and all other services concerning the social object of Cambi S.a.s. The attribution of the data is optional but it is fundamental to close the contract. The registration at the auctions gives Cambi the chance to send the catalogues of the following auctions and any other information concerning its activities.

**21** Any communication regarding the auction must be done by registered return mail addressed to:

**Cambi Casa d'Aste**  
**Castello Mackenzie - Mura di S. Bartolomeo 16**  
**16122 Genova - Italy**



# Comprare e Vendere all'asta CAMBI

## TERMINOLOGIA

Qui di seguito si precisa il significato dei termini utilizzati nelle schede delle opere in catalogo:

**nome artista:** a nostro parere probabile opera dell'artista indicato;

**attribuito a ...:** è nostra opinione che possa essere opera dell'artista citato, in tutto o in parte;

**bottega di / scuola di ...:** a nostro parere è opera di mano sconosciuta della bottega dell'artista indicato, che può o meno essere stata eseguita sotto la direzione dello stesso o in anni successivi alla sua morte;

**cerchia di / ambito di ...:** a nostro avviso è un'opera di mano non identificata, non necessariamente allievo dell'artista citato;

**segue di / nei modi di ...:** a nostro parere opera di un autore che lavorava nello stile dell'artista;

**stile di / maniera di ...:** a nostro avviso è un'opera nello stile dell'artista indicato, ma eseguita in epoca successiva;

**da ...:** sembrerebbe una copia di un'opera conosciuta dell'artista indicato, ma di datazione imprecisa;

**/ datato:** si tratta, a nostro parere, di un'opera che appare realmente firmata e datata dall'artista che l'ha eseguita;

**firma e/o data iscritta:** sembra che questi dati siano stati aggiunti da mano o in epoca diversa da quella dell'artista indicato;

**secolo ...:** datazione con valore puramente orientativo, che può prevedere margini di approssimazione;

**in stile ...:** a nostro parere opera nello stile citato pur essendo stata eseguita in epoca successiva;

**restauri:** i beni venduti in asta, in quanto antichi o comunque usati, sono nella quasi totalità dei casi soggetti a restauri e integrazioni e/o sostituzioni. La dicitura verrà riportata solo nei casi in cui gli interventi vengono considerati dagli esperti della casa d'aste molto al di sopra della media e tali da compromettere almeno parzialmente l'integrità del lotto;

**difetti:** il lotto presenta visibili ed evidenti mancanze, rotture o usure

**elementi antichi:** gli oggetti in questione sono stati assemblati successivamente utilizzando elementi o materiali di epoche precedenti.

## COMPRARE

Precede l'asta un'esposizione durante la quale l'acquirente potrà prendere visione dei lotti, constatarne l'autenticità e verificarne le condizioni di conservazione.

Il nostro personale di sala ed i nostri esperti saranno a Vostra disposizione per ogni chiarimento.

Chi fosse impossibilitato alla visione diretta delle opere può richiedere l'invio di foto digitali dei lotti a cui è interessato, accompagnati da una scheda che ne indichi dettagliatamente lo stato di conservazione. Tali informazioni riflettono comunque esclusivamente opinioni e nessun dipendente o collaboratore della Cambi può essere ritenuto responsabile di eventuali errori ed omissioni ivi contenute. Questo servizio è disponibile per i lotti con stima superiore ad € 1.000.

Le **descrizioni** riportate sul catalogo d'asta indicano l'epoca e la provenienza dei singoli oggetti ed il loro stato di conservazione e rappresentano l'opinione dei nostri esperti.

Le **stime** riportate sotto la scheda di ogni oggetto rappresentano la valutazione che i nostri esperti assegnano a ciascun lotto.

Il **prezzo** base d'asta è la cifra di partenza della gara ed è normalmente più basso della stima minima.

La **riserva** è la cifra minima concordata con il mandante e può essere inferiore, uguale o superiore alla stima riportata nel catalogo.

Le **battute** in sala progrediscono con rilanci dell'ordine del 10%, variabili comunque a discrezione del battitore.

Il **prezzo di aggiudicazione** è la cifra alla quale il lotto viene aggiudicato. A questa il compratore dovrà aggiungere i diritti d'asta del **24%** fino ad € 400.000, e del **21%** su somme eccedenti tale importo, comprensivo dell'IVA come dalle normative vigenti.

Chi fosse interessato all'acquisto di uno o più lotti potrà partecipare all'asta in sala servendosi di un **numero personale** (valido per tutte le tornate di quest'asta) che gli verrà fornito dietro compilazione di una scheda di partecipazione con i dati personali e le eventuali referenze bancarie.

Chi fosse impossibilitato a partecipare in sala, registrandosi nell'Area My Cambi sul nostro portale [www.cambiaste.com](http://www.cambiaste.com), potrà usufruire del nostro servizio di **Asta Live**, partecipando in diretta tramite web oppure di usufruire del nostro servizio di **offerte scritte**, compilando l'apposito modulo.

La cifra che si indica è l'offerta massima, ciò significa che il lotto potrà essere aggiudicato all'offerente anche al di sotto di tale somma, ma che di fronte ad un'offerta superiore verrà aggiudicato ad altro concorrente. Per i lotti la cui stima minima è superiore ad € 300 è possibile partecipare all'asta **telefonticamente**. Per i rimanenti è necessaria una preventiva offerta scritta di tale cifra. Sarà una delle nostre telefoniste a mettersi in contatto con voi, anche in lingua straniera, per farvi partecipare in diretta telefonica all'asta per il lotto che vi interessa; la telefonata potrà essere registrata. Consigliamo comunque di indicare un'offerta massima anche quando si richiede collegamento telefonico, nel caso in cui fosse impossibile contattarvi al momento dell'asta.

Il servizio di offerte scritte e telefoniche è fornito gratuitamente dalla Cambi ai suoi clienti ma non implica alcuna responsabilità per offerte inadvertitamente non eseguite o per eventuali errori relativi all'esecuzione delle stesse. Le offerte saranno ritenute valide soltanto se perveniranno almeno 5 ore prima dell'asta.

## VENDERE

La Cambi Casa d'Aste è a disposizione per la **valutazione** gratuita di oggetti da inserire nelle future vendite. Una valutazione provvisoria può essere effettuata su fotografie corredate di tutte le informazioni riguardanti l'oggetto (dimensioni, firme, stato di conservazione) ed eventuale documentazione relativa in possesso degli interessati. Su appuntamento possono essere effettuate valutazioni a domicilio.

Prima dell'asta verrà concordato un prezzo di **riserva** che è la cifra minima sotto la quale il lotto non potrà essere venduto. Questa cifra è strettamente confidenziale, potrà essere inferiore, uguale o superiore alla stima riportata sul catalogo e sarà protetta dal battitore mediante appositi

rilanci. Qualora il prezzo di riserva non fosse raggiunto il lotto risulterà invenduto. Sul prezzo di aggiudicazione la casa d'aste tratterà una commissione del 15% (con un minimo di € 30) e dell'1% come rimborso assicurativo.

Al momento della **consegna** dei lotti alla casa d'aste verrà rilasciata una ricevuta di deposito con le descrizioni dei lotti e le riserve pattuite, successivamente verrà richiesta la firma del mandato di vendita ove vengono riportate le condizioni contrattuali, i prezzi di riserva, i numeri di lotto ed eventuali spese aggiuntive a carico del cliente.

**Prima dell'asta** il mandante riceverà una copia del catalogo in cui sono inclusi gli oggetti di sua proprietà.

**Dopo l'asta** ogni mandante riceverà un rendiconto in cui saranno elencati tutti i lotti di sua proprietà con le relative aggiudicazioni.

Per i lotti **invenduti** potrà essere concordata una riduzione del prezzo di riserva concedendo il tempo necessario all'effettuazione di ulteriori tentativi di vendita da espletarsi anche a mezzo di trattativa privata. In caso contrario dovranno essere ritirati a cura e spese del mandante entro trenta giorni dalla data della vendita. Dopo tale termine verranno applicate le spese di trasporto e custodia.

In nessun caso la Cambi sarà responsabile per la perdita o il danneggiamento dei lotti lasciati a giacere dai mandanti presso il magazzino della casa d'aste, qualora questi siano causati o derivanti da cambiamenti di umidità o temperatura, da normale usura o graduale deterioramento dipendenti da interventi di qualsiasi genere compiuti sul bene da terzi su incarico degli stessi mandanti, oppure da difetti occulti (inclusi i tarli del legno).

## Pagamenti

Dopo trenta giorni lavorativi dalla data dell'asta, la Cambi liquiderà la cifra dovuta per la vendita per mezzo di assegno bancario da ritirare presso i nostri uffici o bonifico su c/c intestato al proprietario dei lotti, a condizione che l'acquirente abbia onorato l'obbligazione assunta al momento dell'aggiudicazione, e che non vi siano stati reclami o contestazioni inerenti i beni aggiudicati. Al momento del pagamento verrà rilasciata una fattura in cui saranno indicate in dettaglio le aggiudicazioni, le commissioni e le altre eventuali spese. In

ogni caso il saldo al mandante verrà effettuato dalla Cambi solo dopo aver ricevuto per intero il pagamento dall'acquirente.

## MODALITÀ DI PAGAMENTO

Il pagamento dei lotti aggiudicati deve essere effettuato entro dieci giorni dalla vendita tramite:

- contanti fino a 999 euro
- assegno circolare intestato a Cambi sas
- bonifico bancario presso: Banca Regionale Europea - Filiale di Genova, Via Ceccardi IBAN: IT96F069060140000000019420 BIC/SWIFT: BREUJITM1

## RITIRO

Il ritiro dei lotti acquistati deve essere effettuato entro le due settimane successive alla vendita. Trascorso tale termine la merce potrà essere trasferita a cura e rischio dell'acquirente presso il magazzino Cambi a Genova. In questo caso verranno addebitati costi di trasporto e magazzinaggio e la Cambi sarà esonerata da ogni responsabilità nei confronti dell'aggiudicatario in relazione alla custodia, all'eventuale deterioramento o deperimento degli oggetti.

Al momento del ritiro del lotto, l'acquirente dovrà fornire un documento d'identità. Qualora fosse incaricata del ritiro dei lotti già pagati una terza persona, occorre che quest'ultima sia munita di delega scritta rilasciata dall'acquirente e di una fotocopia del documento di identità di questo.

Il personale della Cambi potrà organizzare l'imbalsaggio ed il trasporto dei lotti a spese e rischio dell'aggiudicatario e su espressa richiesta di quest'ultimo, il quale dovrà manlevare la Cambi da ogni responsabilità in merito.

## PERIZIE

Gli esperti della Cambi sono disponibili ad eseguire perizie scritte per assicurazioni, divisioni ereditarie, vendite private o altri scopi, dietro pagamento di corrispettivo adeguato alla natura ed alla quantità di lavoro necessario.

Per informazioni ed appuntamenti rivolgersi agli uffici della casa d'aste presso il Castello Mackenzie, ai recapiti indicati sul presente catalogo.



## SCARICA L'APPLICAZIONE CAMBI CASA D'ASTE

DOWNLOAD THE APPLICATION CAMBI CASA D'ASTE



Scarica la **Cambi App** per iPhone, l'applicazione dedicata ai clienti della Cambi Casa d'Aste. Permette di visionare tutti i lotti presenti nelle aste passate e future completi di scheda e stima, oltre alla possibilità di fare offerte effettuando il login.

Contiene anche il modulo LIVE per seguire l'asta in diretta e fare offerte in tempo reale tramite il tuo iPhone.

Cambi App, il mondo di Cambi Casa d'Aste nel palmo della tua mano!

Download the iPhone Cambi App, the application dedicated to the clients of Cambi Auction House. It gives you the chance to examine all lots of the past and future auctions with their description and estimate. Moreover, logging in, you will have the chance to bid too. The app includes also the LIVE form to follow the auction live and place real time bids through your iPhone.

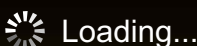
Cambi App, Cambi Casa d'Aste world in your palm.



iPhone



Download the application on the App Store

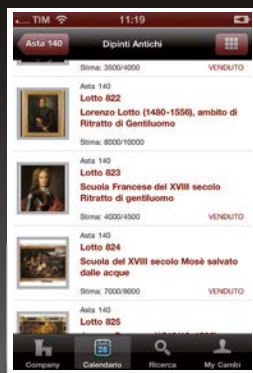


Loading...

### CALENDARIO ASTE AUCTION CALENDAR



### ELENCO LOTTI LIST OF LOTS



### DETTAGLIO LOTTO LOT DETAIL



### IMMAGINE LOTTO LOT IMAGE



### ASTA LIVE





# Scheda di offerta

Io sottoscritto \_\_\_\_\_

Indirizzo \_\_\_\_\_  
VIA, CITTÀ, C.A.P.

Tel. \_\_\_\_\_ Cellulare \_\_\_\_\_ Fax \_\_\_\_\_

e-mail \_\_\_\_\_ C.F./P. IVA \_\_\_\_\_

Carta d'identità n° \_\_\_\_\_ Ril. a \_\_\_\_\_ il \_\_\_\_\_

**Con la presente scheda mi impegno ad acquistare i lotti segnalati al prezzo offerto (esclusi i diritti d'asta), dichiaro inoltre, ai sensi e per effetti degli artt. 1341 e 1342 del codice civile, di aver preso visione e approvare le condizioni di vendita riportate sul catalogo.**

N. LOT.	DESCRIZIONE	OFFERTA MAX €	<input type="checkbox"/>
_____	_____	_____	<input type="checkbox"/>
_____	_____	_____	<input type="checkbox"/>
_____	_____	_____	<input type="checkbox"/>
_____	_____	_____	<input type="checkbox"/>
_____	_____	_____	<input type="checkbox"/>
_____	_____	_____	<input type="checkbox"/>
_____	_____	_____	<input type="checkbox"/>
_____	_____	_____	<input type="checkbox"/>
_____	_____	_____	<input type="checkbox"/>
_____	_____	_____	<input type="checkbox"/>
_____	_____	_____	<input type="checkbox"/>
_____	_____	_____	<input type="checkbox"/>
_____	_____	_____	<input type="checkbox"/>
_____	_____	_____	<input type="checkbox"/>
_____	_____	_____	<input type="checkbox"/>
_____	_____	_____	<input type="checkbox"/>
_____	_____	_____	<input type="checkbox"/>

Gli oggetti saranno aggiudicati al minimo prezzo possibile in rapporto all'offerta precedente. A parità d'offerta prevale la prima ricevuta. Alla cifra di aggiudicazione andranno aggiunti i **diritti d'asta del 24%** fino a € 400.000 e del 21% sull'eccedenza.

Le persone impossibilitate a presenziare alla vendita possono concorrere all'asta compilando la presente scheda ed inviandola alla Casa D'Aste per fax al **numero +39 010 812613**, almeno cinque ore prima dell'inizio dell'asta.

È possibile richiedere la partecipazione telefonica su tutti i lotti presenti in catalogo barrando l'apposita casella. **Per i lotti con stima inferiore a € 300 è necessario indicare un'offerta minima di tale cifra.** Solo oltre l'eventuale raggiungimento di quest'ultima, si potrà partecipare telefonicamente.

Cambi non sarà ritenuta responsabile per le offerte inavvertitamente non eseguite o per errori relativi all'esecuzione delle stesse.

I lotti acquistati saranno ritirati a cura dell'acquirente. La Cambi rimane comunque a disposizione per informazioni e chiarimenti in merito.

La presente scheda va compilata con il nominativo e l'indirizzo ai quali si vuole ricevere la fattura.

Data \_\_\_\_\_

Firma \_\_\_\_\_

**Il sottoscritto concede al Battitore la facoltà di un ulteriore rilancio sull'offerta scritta con un massimale del:**

Firma \_\_\_\_\_

**5%**  **10%**  **20%**



# Abbonarsi ai cataloghi d'Asta

Compilare questo modulo in tutte le sue parti, ritagliare e inviare a:

CAMBI CASA D'ASTE  
Mura di S. Bartolomeo 16  
16122 Genova

oppure via FAX ai numeri:  
+39 010 879482 - +39 010 812613



Azienda \_\_\_\_\_

Nome e cognome \_\_\_\_\_

Indirizzo \_\_\_\_\_

C.A.P. \_\_\_\_\_ Città \_\_\_\_\_

Tel. \_\_\_\_\_ Fax \_\_\_\_\_

Cell. \_\_\_\_\_ e-mail \_\_\_\_\_

Cod. Fiscale \_\_\_\_\_

Partita I.V.A. \_\_\_\_\_

CATALOGHI	ITALIA	ESTERO
<input type="checkbox"/> <b>Antiquariato e Dipinti Antichi</b>	€ 80	€ 120
<input type="checkbox"/> <b>Dipinti del XIX e XX secolo</b>	€ 30	€ 50
<input type="checkbox"/> <b>Arti Decorative del XX secolo e Design</b>	€ 30	€ 50
<input type="checkbox"/> <b>Arte Moderna e Contemporanea</b>	€ 30	€ 50
<input type="checkbox"/> <b>Argenti, Orologi e Gioielli Antichi e Contemporanei</b>	€ 30	€ 50
<input type="checkbox"/> <b>Arte Orientale</b>	€ 30	€ 50
<input type="checkbox"/> <b>Tutti i Cataloghi</b> (comprese vendite di Libri Antichi e Rari, Arte Marinara e Imbarcazioni, Cornici, Fotografia, Strumenti Scientifici e altre eventuali)	€ 150	€ 180

I prezzi sopraindicati sono comprensivi di I.V.A. e Spese di Spedizione

**Indirizzo per la consegna se diverso da quello sopraindicato:**

\_\_\_\_\_

\_\_\_\_\_

## Modalità di pagamento

- Assegno                       Contanti
- Visa                                 Master Card

Numero Carta Intestata a \_\_\_\_\_

\_\_\_\_\_ Scadenza \_\_\_\_\_

Per il pagamento con carta di credito verrete contattati per il codice di sicurezza apposto sul retro

- Bonifico bancario intestato a Cambi s.a.s.
- Banca Regionale Europea - Filiale di Genova, Via Ceccardi
- Conto Corrente n°19420
- ABI: 06906 - CAB: 01400 - CIN: F
- IBAN: IT96F0690601400000000019420 - BIC/SWIFT: BREUITM1

## PRIVACY

I dati forniti saranno riservati ed utilizzati esclusivamente per i trattamenti consentiti dalla Legge sulla Privacy n°675 del 31/12/1996

Data \_\_\_\_\_

Firma leggibile \_\_\_\_\_

## A.N.C.A. - Associazione Nazionale Case d'Aste

<b>Archaion-Bolaffi Aste Ambassador</b>	Via Cavour 17/F 10123 Torino Tel. 011 5576300 - fax 011 5620456 - www.bolaffi.it - e-mail: aste@bolaffi.it
<b>Blindarte</b>	Via Caio Duilio 4d/10 80125 Napoli Tel. 081 2395261 - fax 081 5935042 - www.blindarte.com - e-mail: info@blindarte.com
<b>Cambi Casa d'Aste</b>	Castello Mackenzie - Mura di S. Bartolomeo 16 16122 Genova Tel. 010 8395029 - fax 010 879482 - 010 812613 - www.cambiaste.com - e-mail: info@cambiaste.com
<b>Capitolium Art</b>	Via Carlo Cattaneo 55 25121 Brescia Tel. 030 48400 - fax 030 2054269 - www.capitoliumart.it - e-mail: info@capitoliumart.it
<b>Eurantico</b>	Località Centignano 01039 Vignanello (VT) Tel. 0761 755675 - fax 0761 755676 - www.eurantico.com - e-mail: info@eurantico.com
<b>Farsettiarte</b>	Viale della Repubblica (area Museo Pecci) 59100 Prato Tel. 0574 572400 - fax 0574 574132 - www.farsettiarte.it - e-mail: info@farsettiarte.it
<b>Fidesarte Italia S.r.l.</b>	Via Padre Giuliani 7 (angolo via Einaudi) 30174 Mestre (VE) Tel. 041 950354 - fax 041 950539 - www.fidesarte.com - e-mail: fidesarte@interfree.it
<b>Galleria Pace</b>	Piazza San Marco 1 20121 Milano Tel. 02 6590147 - fax 02 6592307 - www.galleriapace.com - e-mail: pace@galleriapace.com
<b>Galleria Pananti Casa d'Aste</b>	Via Maggio 15 50125 Firenze Tel. 055 2741011 - fax 055 2741034 - www.pananti.com - e-mail: info@pananti.com
<b>International art sale S.r.l.</b>	Foro Buonaparte 46 20121 Milano Tel. 02 40042385 - fax 02 36551805 - www.internationalartsale.it - e-mail: info@internationalartsale.it
<b>Meeting Art Casa d'Aste</b>	Corso Adda 11 13100 Vercelli Tel. 0161 2291 - fax 0161 229327-8 - www.meetingart.it - e-mail: info@meetingart.it
<b>Pandolfini Casa d'Aste</b>	Borgo degli Albizi 26 50122 Firenze Tel. 055 2340888-9 - fax 055 244343 - www.pandolfini.com - e-mail: pandolfini@pandolfini.it
<b>Poleschi Casa d'Aste</b>	Foro Buonaparte 68 20121 Milano Tel. 02 89459708 - fax 02 86913367 - www.poleschicasadaste.com - e-mail: info@poleschicasadaste.it
<b>Porro &amp; C. Art Consulting</b>	Piazza Sant'Ambrogio 10 20123 Milano Tel. 02 72094708 - fax 02 862440 - www.porroartconsulting.it - e-mail: info@porroartconsulting.it
<b>Sant'Agostino</b>	Corso Tassoni 56 10144 Torino Tel. 011 4377770 - fax 011 4377577 - www.santagostinoaste.it - e-mail: info@santagostinoaste.it
<b>Stadion Casa d'Aste</b>	Riva Tommaso Gulli 10/a 34123 Trieste Tel. 040 3111319 - fax 040 311122 - www.stadionaste.com - e-mail: info@stadionaste.com
<b>Von Morenberg Casa d'Aste</b>	Via Malpaga 11 38100 Trento Tel. 0461 263555 - fax 0461 263532 - www.vonmorenberg.com - e-mail: info@vonmorenberg.com





**GENOVA**

Mura di S. Bartolomeo, 16  
Tel. +39 010 8395029

**MILANO**

Via Senato, 24  
Tel. +39 02 36590462

[www.cambiaste.com](http://www.cambiaste.com)